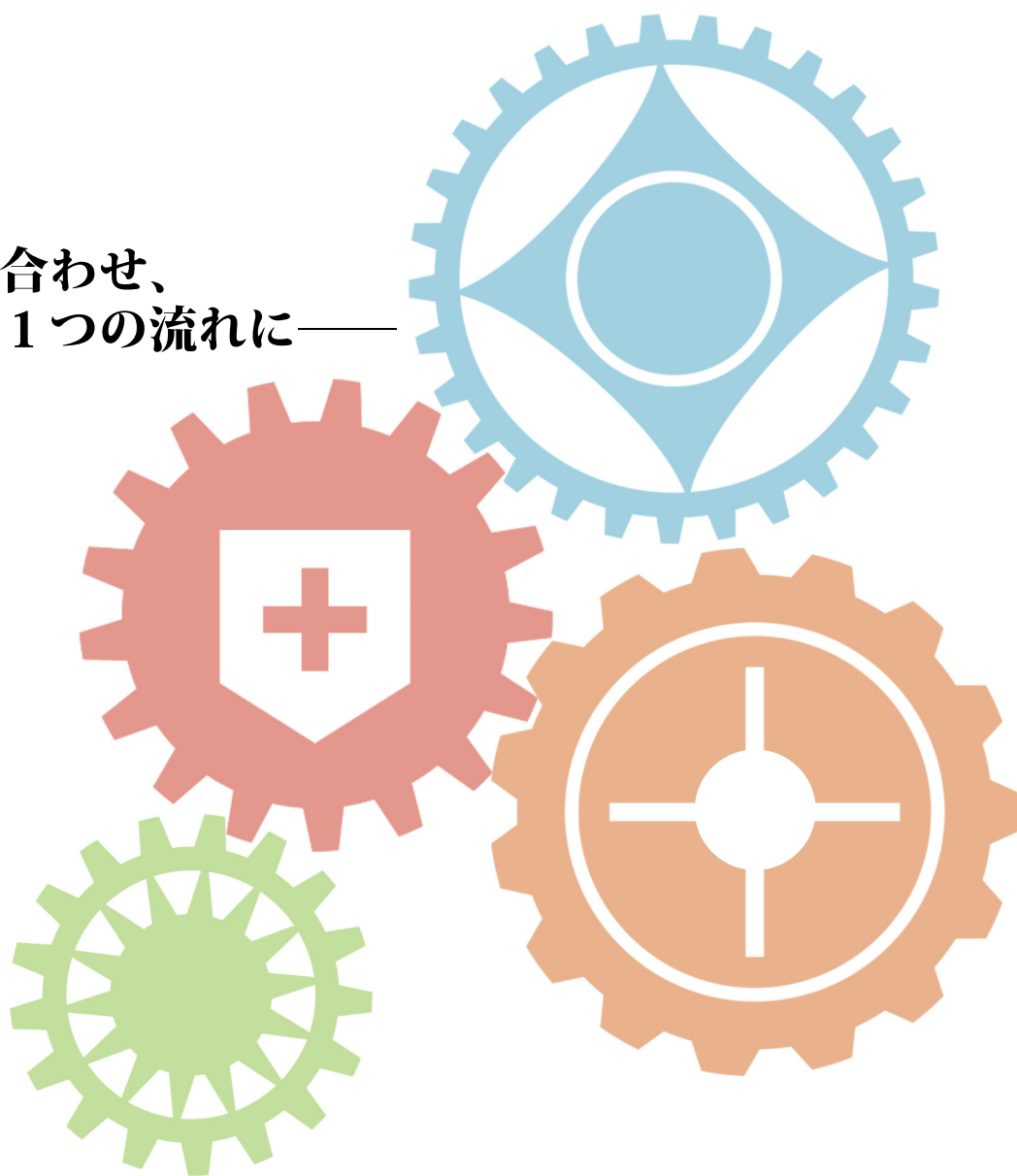


平成29年度第2回熊本県地域医療支援機構講演会  
～地域包括ケアにおける医療機関の役割と課題を考える～

それぞれの力を合わせ、  
1つの流れに——



日 時 || 平成30年1月27日 (土) 16:00 ~ 18:00

場 所 || 熊本市医師会館 講堂 (熊本市中央区本荘3-3-3)

対象者 || 医師及び医療関係者、福祉・介護関係者、行政関係者など

主 催 || 熊本県地域医療支援機構 共 催 || 熊本県医師会、熊本市医師会

後 援 || 熊本県看護協会、熊本県老人福祉施設協議会、熊本県老人保健施設協会

お問い合わせ先 || 熊本県地域医療支援機構

〒860-8556 熊本県熊本市中央区本荘1-1-1 TEL (096) 373-5627 FAX (096) 373-5796

E-mail [chiiki-iryoku@kumamoto-u.ac.jp](mailto:chiiki-iryoku@kumamoto-u.ac.jp)

HPURL <http://www.chiiki-iryoku-kumamoto.org/>