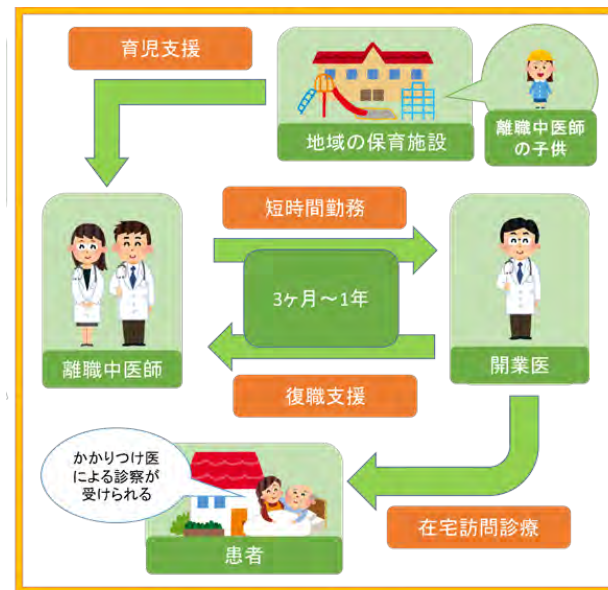




休職中の先生方に
外来診療に協力が欲しい診療所の情報を提供しています。

- かかりつけ医が訪問診療を行っている間、週1回程度外来診療に協力してください。
- 人材を募集している医療機関の情報を開示し、まずは体験の機会を得て頂くシステムです。条件が合えば外来診療の協力を繋がればと思います。
- 就労中こどもの保育が必要な場合は保育施設をご紹介します。メディッククラブを利用される場合、保育料は無料です。
- 勤務先によっては、就労日のこどもの急な発熱時などは訪問診療日を変更するなどの対応が可能です。



- 詳細につきましては下記までご相談ください。勤務先は全県下に適宜展開予定です。

熊本県女性医師キャリア支援センター

お問い合わせ：熊本県地域医療支援機構（熊本大学医学部附属病院地域医療支援センター内）

[TEL:096-373-5795](tel:096-373-5795)

復職支援コーディネーター 高塚 貴子