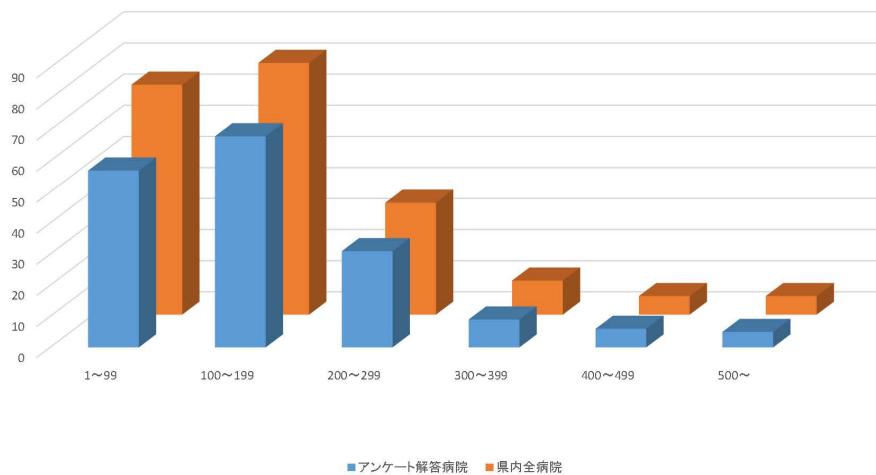


第4回熊本県地域医療支援機構評議員会議 ～地域における医療の現況調査結果概要～

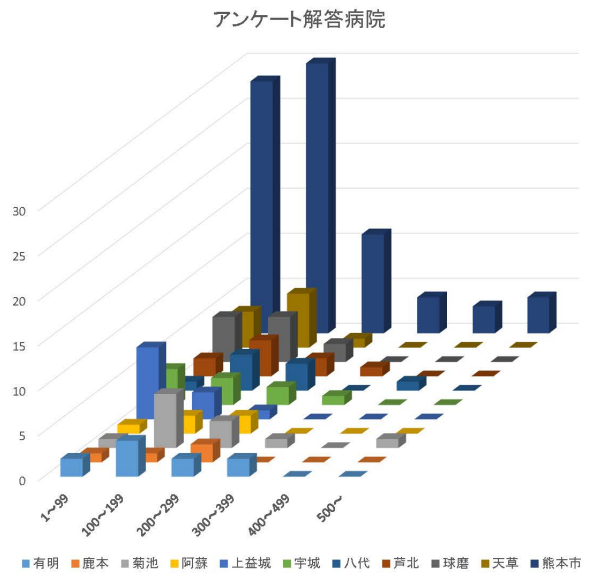
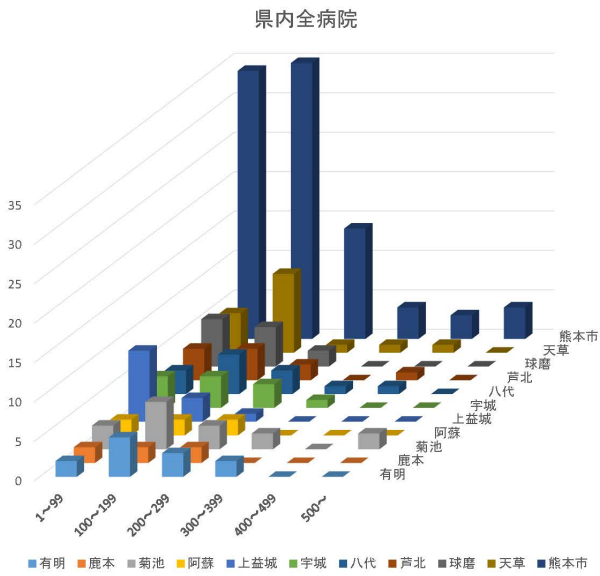
公立玉名中央病院 地域医療実践教育玉名拠点
熊本大学医学部附属病院 地域医療システム学寄付講座
小山 耕太

アンケート解答病院

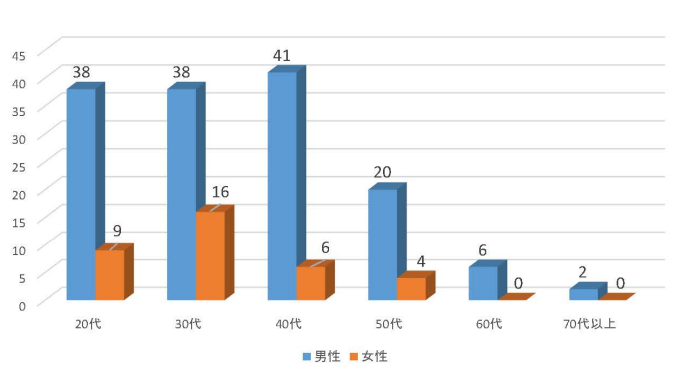
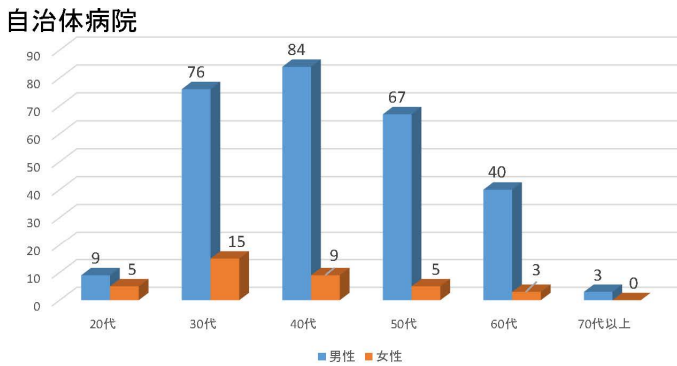
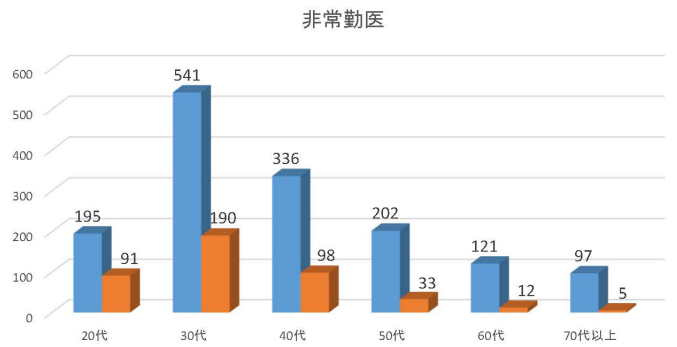
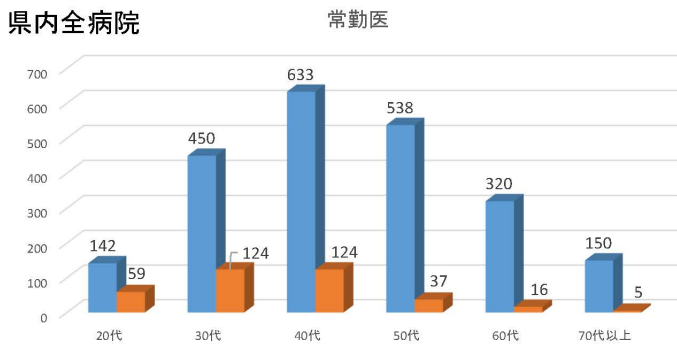
病床別アンケート回収状況



アンケート解答病院



勤務医師年齢構成

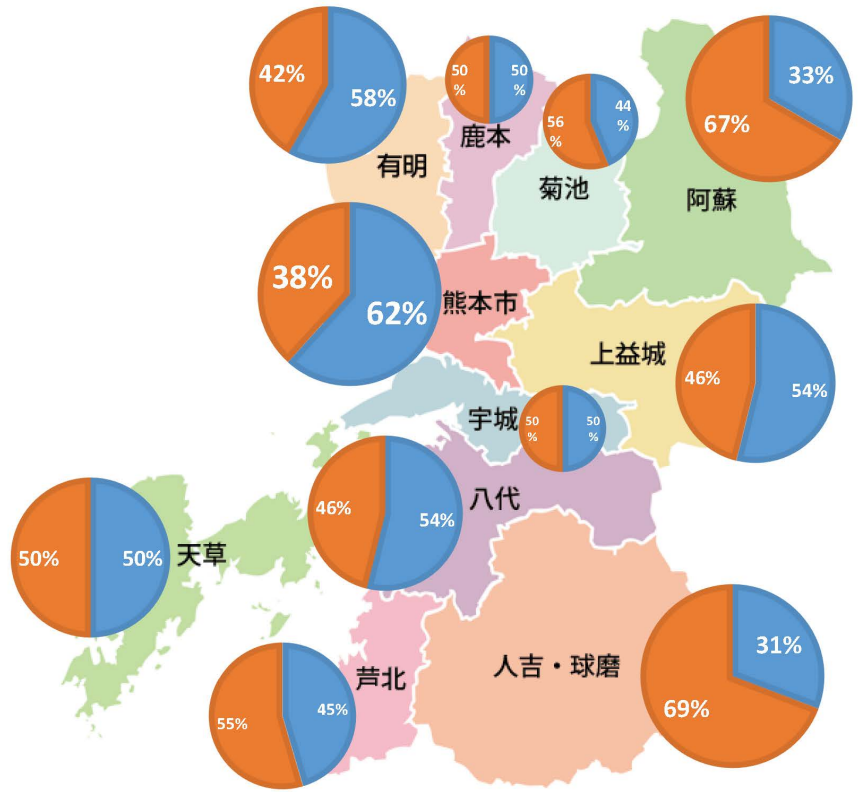
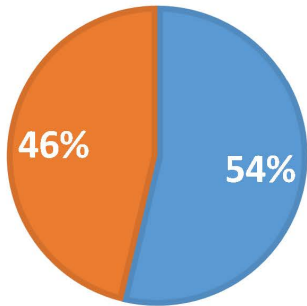


医師不足率(2次医療圏毎)

医師不足率			
医療圏	医師数充足病院数	医師数不足病院数	不足している病院の割合
県全体	115	99	46.3%
熊本	58	36	38.3%
有明	7	5	41.7%
鹿本	3	3	50.0%
菊池	7	9	56.3%
阿蘇	2	4	66.7%
上益城	7	6	46.2%
宇城	6	6	50.0%
八代	7	6	46.2%
芦北	5	6	54.5%
球磨	4	9	69.2%
天草	9	9	50.0%

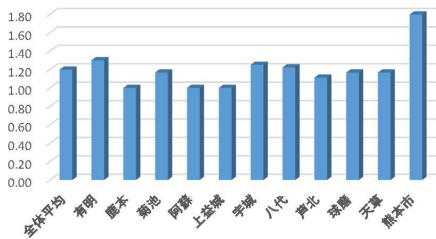
県全体

■ 医師数充足病院数 ■ 医師数不足病院数

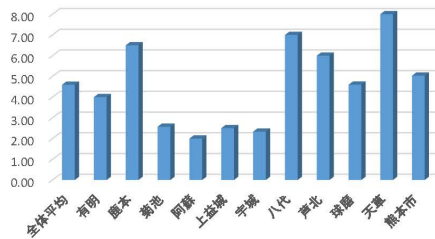


医師の労務環境

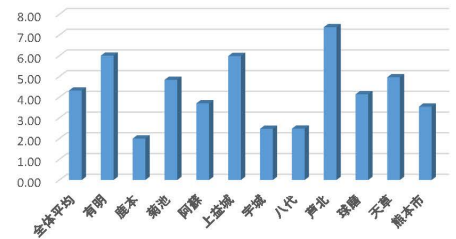
一日平均当直医師数



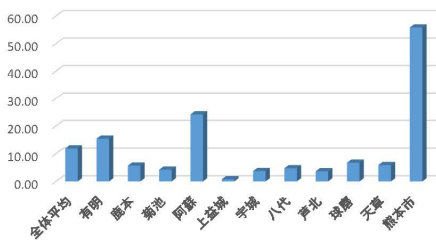
一日平均オンコール医師数



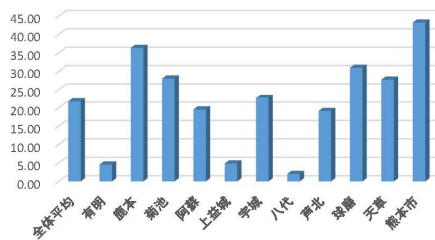
常勤医の平均当直日数(1ヶ月あたり)



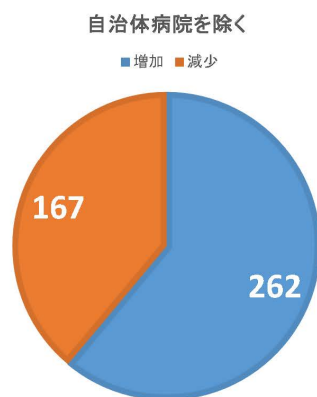
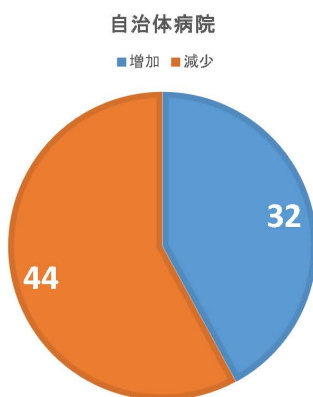
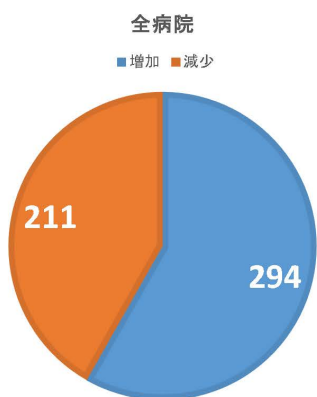
一日平均救急外来受診者数



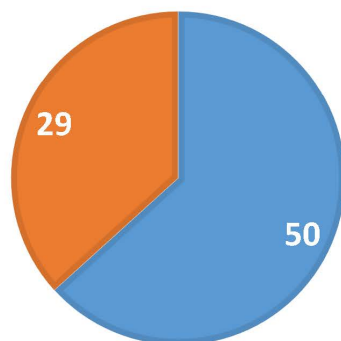
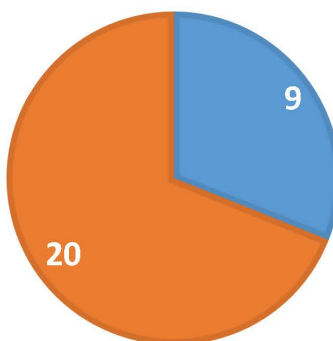
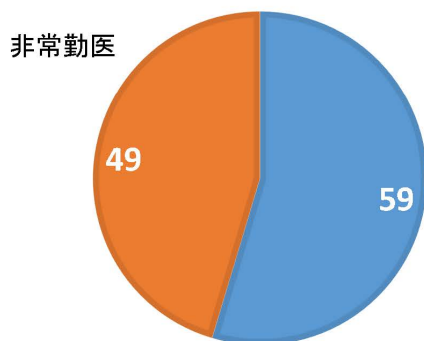
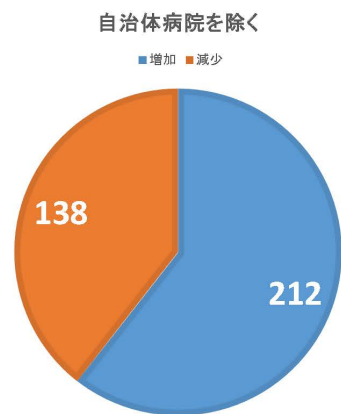
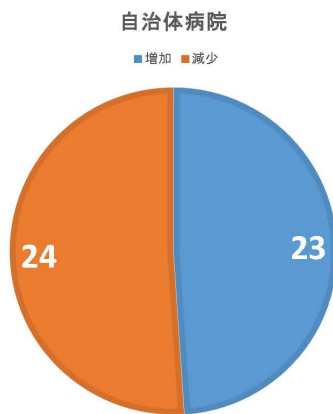
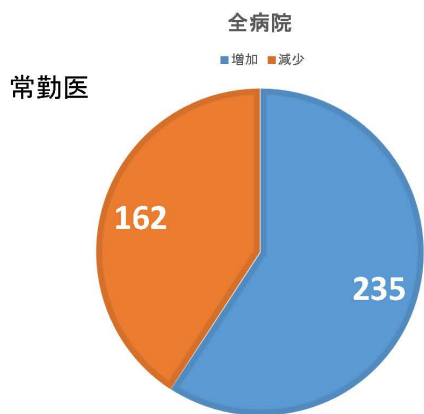
一日平均救急車受入れ台数



2010年1月1日～2014年3月31日までの医師増減数

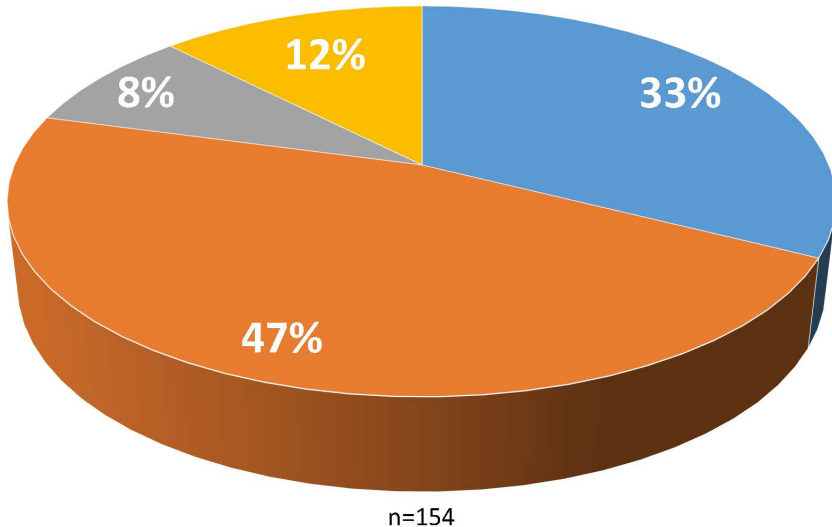


2010年1月1日～2014年3月31日までの医師増減数(常勤医・非常勤医別)



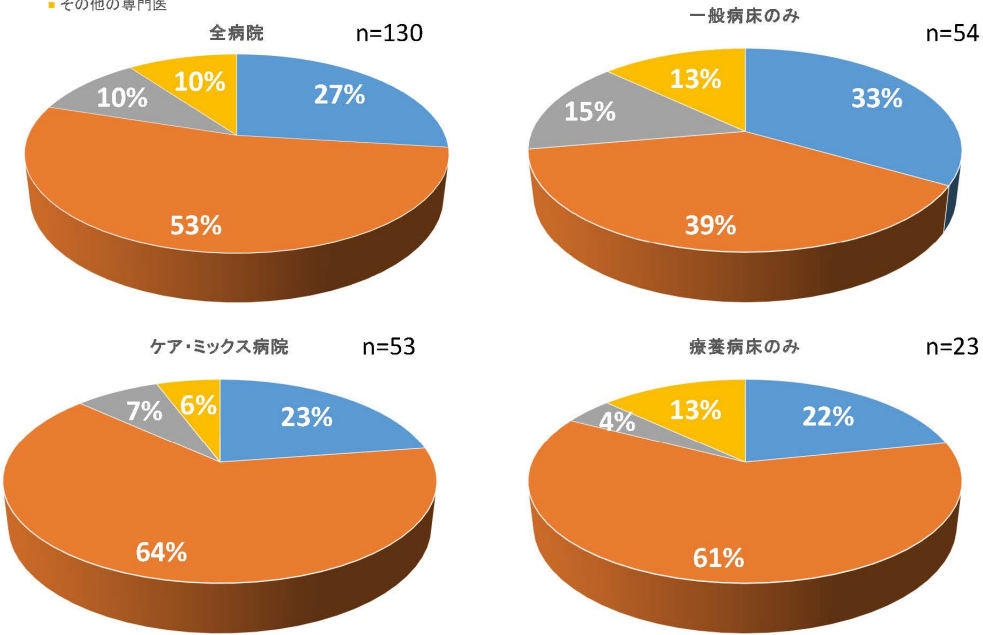
必要とされる医師像(アンケート解答病院全病院)

- 特定の疾患の治療検査をおこなう専門医(領域別専門医)
- プライマリ・ケアを主に行う医師
- 外科系専門医
- その他の専門医



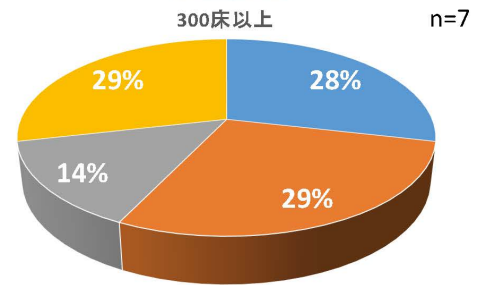
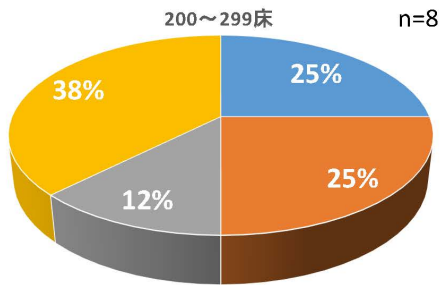
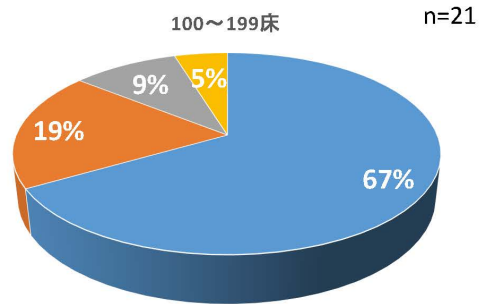
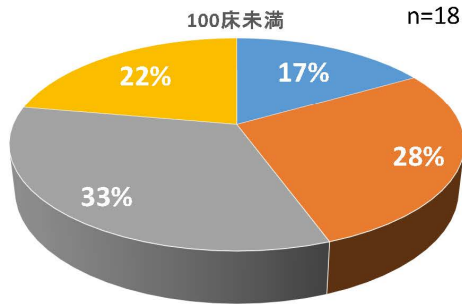
必要とされる医師像(精神科専門病院を除く病床種別毎)

- 特定の疾患の治療検査をおこなう専門医(領域別専門医)
- プライマリ・ケアを主に行う医師
- 外科系専門医
- その他の専門医



必要とされる医師像(一般病床のみ、病床数毎)

- 特定の疾患の治療検査をおこなう専門医(領域別専門医)
- プライマリ・ケアを主に行う医師
- 外科系専門医
- その他の専門医



総合診療専門医 後期臨床研修プログラムへの参加・受け入れ希望状況

