

CLOVER

熊本県医師キャリアサポートブック



発行

熊本大学医学部附属病院
男女共同参画推進委員会

協力：熊本県地域医療支援機構

熊本県医師会男女共同参画委員会

熊本県女性医師キャリア支援センター

ご挨拶



熊本大学医学部附属病院 男女共同参画推進委員長
(副病院長・神経精神科 教授) **池田 学**

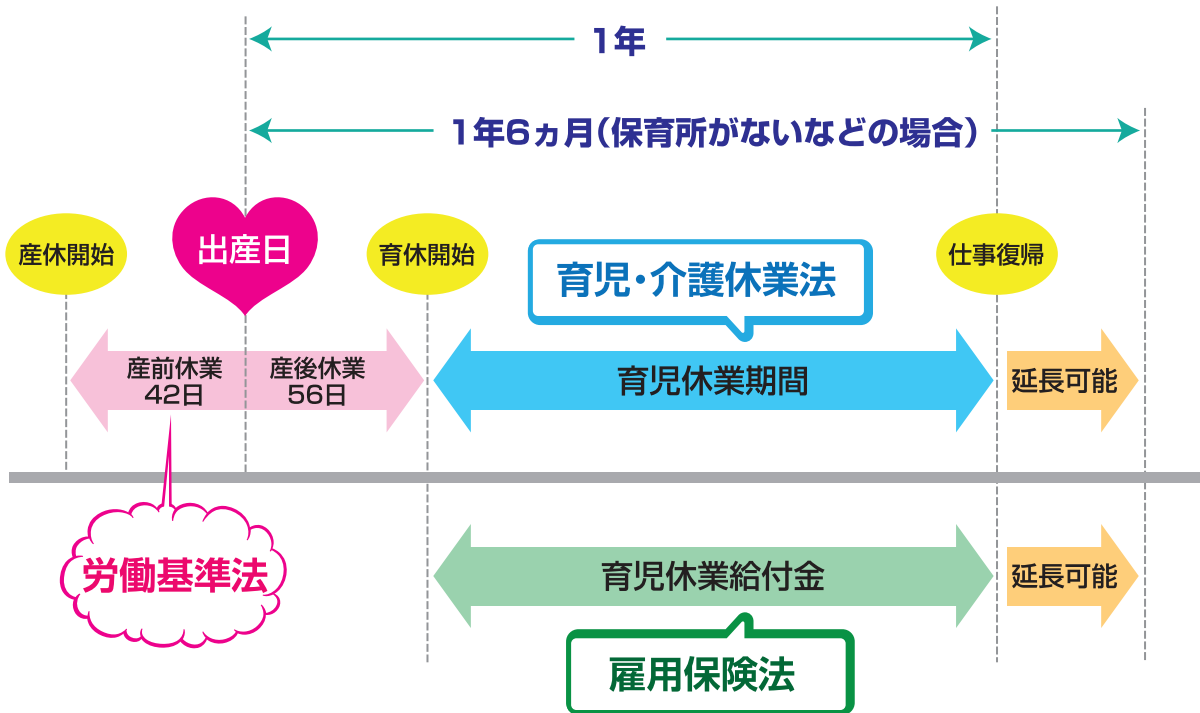
2013年日本政府は「女性の活躍は成長戦略の中核をなす」として本格的に女性労働力の活用に取り組む姿勢を打ち出し、2014年6月に閣議決定された「日本再興戦略」には「女性医師が働きやすい環境整備への施策」が盛り込まれました。熊本県の女性医師の割合は2012年で16.6%、そのうち25歳から29歳では38.0%が女性であり今後さらに増加することが予想されます。しかしながら出産、育児、介護などのライフイベントにより離職する医師も多く、女性医師支援は地域医療を支える上でも喫緊の課題でございます。

今後地域医療においていかに女性医師が働きやすい環境を整えるか、またいかに女性医師の離職を抑制するかが重要となって参ります。そこで今回、文部科学省「地(知)の拠点整備事業」に採択された熊本大学の地域志向教育研究の一環として熊本大学医学部附属病院男女共同参画推進委員会が中心となり、熊本県地域医療支援機構、熊本県医師会男女共同参画委員会、熊本県女性医師キャリア支援センターのご協力のもと、熊本県内の女性医師支援に関わる調査を実施することといたしました。

本冊子はアンケート調査にご協力いただいた熊本県内の(当時)100床以上を有する病院での女性医師支援に関する取り組みをまとめたもので、熊本県では初の試みとなります。これまでも県内の各々の病院により様々な取り組みがなされておりますが、この冊子を作成することで今後益々女性医師支援に関心が寄せられ、将来的に女性医師だけでなく、医師全体の労働環境が改善され、本当の意味での男女共同参画社会が実現していくことを願ってやみません。

今回の冊子の発行にあたり、ご協力いただきました各病院、各部署に対し、心より感謝申し上げます。また、この冊子を手にとられましたすべての病院、医師の皆様のご発展、ご多幸を心よりお祈り申し上げます。

産前・産後・育児・介護休業について



※病院紹介に記載している産休・育児休業中の待遇には出産手当や育児休業給付金は含んでおりません。

育児のための両立支援制度

- ① **育児休業** 育児のために子どもが1歳に達するまで父親・母親いずれでも仕事を休める制度です。
- ② **短時間勤務制度** 短時間勤務（1日6時間）ができる制度です。
- ③ **所定外労働の制限** 残業が免除される制度です。
- ④ **子の看護休暇** 子どもの病気の看護などのために仕事を休める制度です。
(就学前の子1人：年5日まで／就学前の子2人以上：年10日まで)
- ⑤ **法定時間外労働の制限** 残業時間に一定の制限を設ける制度です。
- ⑥ **深夜業の制限** 深夜（午後10時～午前5時）の就労を制限する制度です。
- ⑦ **その他の両立支援措置** 仕事と育児の両立のために設けられたその他の制度です。
- ⑧ **転勤の配慮** 育児期の従業員の転勤に一定の配慮を求める制度です。
- ⑨ **不利益取扱いの禁止** 上記制度を利用した従業員への不利益な取扱いを禁じる制度です。

介護のための両立支援制度

- ① **介護休業** 介護のために仕事を休める制度です。
- ② **短時間勤務制度等の措置** 短時間勤務などができる制度です。
- ③ **介護休暇制度** 介護などの必要がある日について仕事を休める制度です。
- ④ **法定時間外労働の制限** 残業時間に一定の制限を設ける制度です。
- ⑤ **深夜業の制限** 深夜（午後10時～午前5時）の就労を制限する制度です。
- ⑥ **転勤の配慮** 家族の介護をするの従業員の転勤に一定の配慮を求める制度です。
- ⑦ **不利益取扱いの禁止** 上記制度を利用した従業員への不利益な取扱いを禁じる制度です。

女性医師支援事業のご案内

女性が国家試験合格者の1/3を占め、熊本県においても女性医師の割合は増加傾向にあります。すでに熊本の医療界で主力となっているにもかかわらず、出産・子育て・介護など家庭と仕事の両立で悩み、休職・離職する女性医師も少なくありません。

熊本県女性医師キャリア支援センターでは、このような悩みを抱えている女性医師に対し、復職支援・就業継続支援・保育支援・介護支援を行い、女性医師の活躍の場が広がっていくよう支援してまいります。

この事業は、社団法人熊本市医師会が熊本県の委託を受けて運営しています。

～女性医師の皆様をサポートします！～

復職支援

再就職・復職研修等に関する相談及び学術講演会や症例検討会等勉強会の情報提供

保育支援

一時保育・夜間休日保育支援、病児・病後児保育等の情報提供

就業継続支援

短時間勤務体制導入等医師就労継続支援体制の医療機関の情報提供

介護支援

県内の介護情報の提供



熊本市医師会会員・非会員を問わず、熊本県全域を対象にさまざまなご相談に対応させていただきます。

～ホームページ公開中！～ 是非、ご覧ください！

熊本県女性医師キャリア支援センター

検索

<http://www.kumamoto-joseishi.jp/>



お問合せ先

〒860-0811 熊本県熊本市中央区本荘3丁目3番3号

熊本県女性医師キャリア支援センター（熊本市医師会館内1階）

☎ 096-223-5162

熊本市医師会では、熊本県の委託を受け、女性医師の支援を目的とする「熊本県女性医師キャリア支援センター」を開設しております。当センターでは、女性医師支援の一環として、キャリアアップまたは復職を考え講演会等へ参加される女性医師を対象に、少しでも多くの講演会へ参加していただけるよう「メディッククラブ」において無料託児所(一時預かり)を開設し、お子様をお預かり致します。

(熊本市医師会会員・非会員を問わず、県内すべての女性医師が対象です。)

※ご利用の際は、事前に予約が必要です。

予約申込み

月曜日～金曜日 9:00 ~ 16:00
(土曜・日曜・祝日の予約受付は行っていません。)

ご予約は、**2営業日前の午後4時までに**
電話 **096(223)5162** へお申し込みください。

【予約例】月曜日開催の場合：木曜日の午後4時までに予約
※土曜・日曜・祝日の講演会にも対応いたします。



プレイルーム

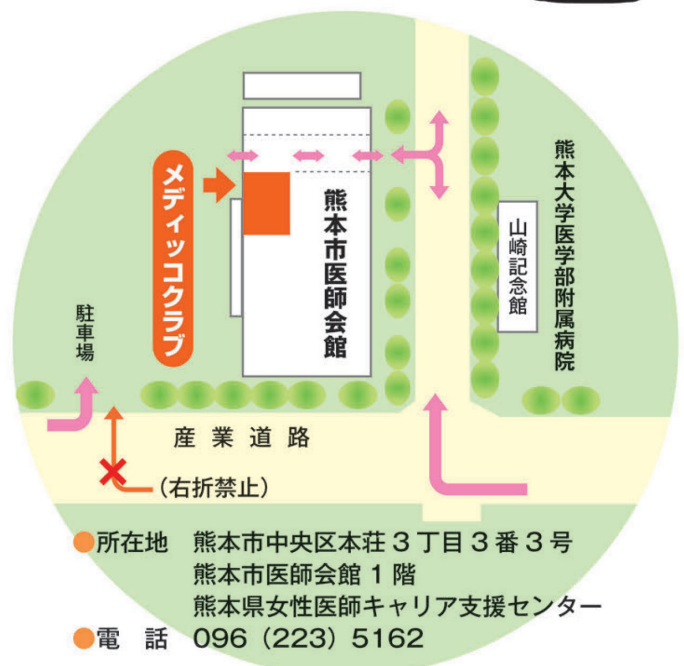
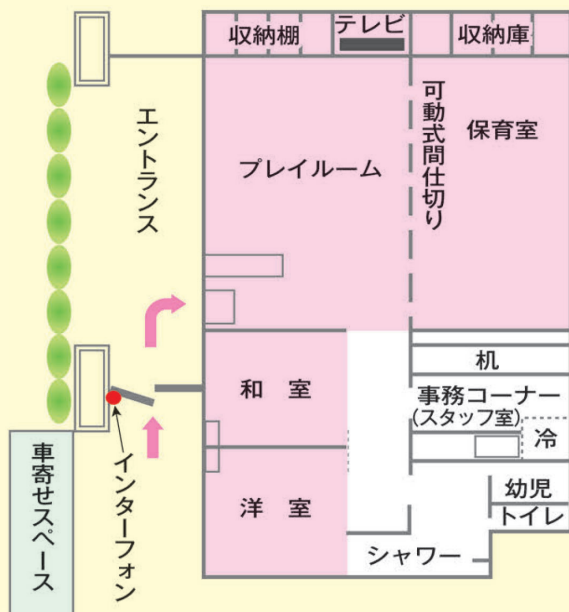
保育室

熊本市医師会主催及び後援の勉強会につきましては、熊本県女性医師キャリア支援センターのホームページ(復職支援)へ掲載しておりますのでご覧ください。

アドレス <http://www.kumamoto-joseiishi.jp/>



施設



- 所在地 熊本市中央区本荘3丁目3番3号
熊本市医師会館1階
熊本県女性医師キャリア支援センター
- 電話 096(223)5162



女性医師の皆さんの
子育てを応援します。

熊本市医師会は、子育て中の女性医師の皆さんを支援するために、一時預かり保育所「メディッコクラブ」を医師会館の1階に開設いたしました。

女性医師の皆さんに代わって、教育を受けたスタッフが「メディッコクラブ」でお子さんをお預かりします。

医師会員の先生はもちろん、非会員の先生もご利用いただけます。

こんな時は

- 仕事や学会・講演会参加・冠婚葬祭などで、一時的な保育が必要である。
- 急な仕事で保育園等に迎えに行けなくなった。
- 保護者が病気のため保育が出来ない。
- 育児から一時的に解放されて、リフレッシュしたい。
- その他のお預かりについてはご相談ください。



利用する人

- 子育て中の女性医師（男性医師も可）
- 子育て支援中の祖父母（医師）

保育対象年齢

0歳（生後3ヶ月）～ 小学6年生



利用時間及び予約申込み

	保育利用時間	電話での予約申込み
月曜～金曜	18時～22時	2営業日前の午後5時まで （土・日・祝日を除く）
土 曜	9時～22時	
日曜・祝日	9時～18時	

【予約例】月曜日利用の場合：木曜日の午後5時までに予約

※お休み 毎年12月29日～1月3日

※上記の時間以外にご相談ください。

※保護者の送迎を原則とします。ただし事情によっては迎えは行いますが、生後6ヶ月以上の乳幼児・児童とします。

利用料金

年間登録料：熊本市医師会員 3,000 円、それ以外の医師 5,000 円

保育料金

1 時間単位の料金となります。

利用時間	熊本市医師会員 (それ以外の医師)		
	0・1 歳	2・3 歳	4 歳以上
月曜～金曜 18 時～22 時	1,600 円 (2,000 円)	1,400 円 (1,700 円)	1,200 円 (1,400 円)
土曜 9 時～18 時	1,600 円 (2,000 円)	1,400 円 (1,700 円)	1,200 円 (1,400 円)
土曜 18 時～22 時	1,700 円 (2,100 円)	1,500 円 (1,800 円)	1,300 円 (1,500 円)
日曜・祝日 9 時～18 時	1,700 円 (2,100 円)	1,500 円 (1,800 円)	1,300 円 (1,500 円)

※兄弟姉妹での利用は、2 人目から 200 円 / 1 H の割引料金となります。

※2 時間以上 1 時間単位での利用となります。

※キャンセルは、月曜～土曜の午後 5 時までをお願いします。

当日のキャンセル料につきましては、キャンセル料として **当日利用料金の半額** が発生します。

※子ども 1 人の預かりでも、2 人のスタッフが対応いたします。

※**年間登録料(初年度のみ) 及び保育料金の助成制度を設けています。**

詳細につきましてはお問い合わせください。

その他の料金

- 食事代 300 円
 - おやつ代 100 円
 - 送迎料 タクシー料金の実費となります。
- ※ミルク・オムツは持参をお願いします。



利用までの手続

(1) 登録申請

電話 096 (223) 5162 熊本市医師会館内・熊本県女性医師キャリア支援センターに申し込んでください。登録申請書を送ります。

(2) スタッフとの顔合わせ

保育園のご案内と具体的な利用方法、手続について説明します。

スタッフとの顔合わせの日程調整は、熊本県女性医師キャリア支援センターで行いますので、電話 096(223)5162 へご連絡ください。

(3) 登録後の利用申込み

利用の申込みは、電話 092(263)8040 委託先 (株)テノ. コーポレーションまでご連絡ください。

目次

病院紹介



県北部

医療法人回生会 山鹿回生病院	1
医療法人至誠会 保利病院	1
山鹿温泉リハビリテーション病院	2
荒尾市民病院	2
菊池有働病院	3
熊本リハビリテーション病院	3
阿蘇医療センター	4
阿蘇温泉病院	4
特定医療法人高森会 阿蘇やまなみ病院	5
有明成仁病院	5
医療法人親愛会 玉名病院	6
公立玉名中央病院	6
国立療養所 菊池恵楓園	7
特定医療法人萬生会 合志第一病院	7
独立行政法人国立病院機構 菊池病院	8
独立行政法人国立病院機構 熊本再春荘病院	8



熊本市
北区

朝日野総合病院	9
医療法人 健生会 明生病院	9
医療法人田中会 武蔵ヶ丘病院	10
医療法人横田会 向陽台病院	10
菊南病院	11
熊本機能病院	11
熊本市立 植木病院	12
特定医療法人佐藤会 弓削病院	12
竜山内科リハビリテーション病院	13



熊本市
中央区

一般財団法人杏仁会 くまもと青明病院	13
熊本大学医学部附属病院	14
熊本地域医療センター	14
社会医療法人社団熊本丸田会 熊本整形外科病院	15
高野病院	15
独立行政法人国立病院機構 熊本医療センター	16

熊本市 東区	熊本市立 熊本市民病院	16
	くまもと成仁病院	17
	熊本赤十字病院	17
熊本市 西区	医療法人金澤会 青磁野リハビリテーション病院	18
	医療法人敬愛会 城山病院	18
	財団法人聖十字会 聖ヶ塔病院	19
熊本市 南区	医療法人相生会 にしくまもと病院	19
	医療法人杏和会 城南病院	20
	医療法人桜十字 桜十字病院	20
	熊本県立 こころの医療センター	21
	熊本第一病院	21
	熊本中央病院	22
	社会福祉法人恩賜財団 済生会熊本病院	22
県央部	宇城総合病院	23
	済生会みすみ病院	23
	ともち未来病院	24
県南部	医療法人尚仁会 高田病院	24
	医療法人山田会 八代更生病院	25
	独立行政法人地域医療機能推進機構 熊本総合病院	25
	独立行政法人労働者健康福祉機構 熊本労災病院	26
	八代病院	26
	国保水俣市立 総合医療センター	27
	球磨郡公立 多良木病院	27
	独立行政法人地域医療機能推進機構 人吉医療センター	28
天草 地域	上天草市立 上天草総合病院	28
	天草郡市医師会立 天草地域医療センター	29
	医療法人啓正会 酒井病院	29
	国民健康保険天草市立 河浦病院	30
	社会医療法人稲穂会 天草慈恵病院	30

熊本県医師キャリア支援に関するアンケート調査の結果	31
---------------------------	----

編集後記	33
------	----

医療法人回生会 山鹿回生病院

〒861-0533 山鹿市古閑1500番地1
TEL:0968-44-2211 FAX:0968-43-3388



院長：谷 宏

院長からの 応援宣言

診察等に極力便宜を計ります。

女性医師 からの メッセージ

昨今の女性医師の増加と共に女性医師のキャリア継続アップは、大変重要な問題だと考えます。卒業から一貫して継続していく事の大切さを実感しています。その為には、女性としての不利を小さくする社会全体の支援・配慮・実践が肝要と思われます。

病床数	240	全体医師数	常勤： 6名・非常勤： 10名・研修医： 0名(うち女性医師数／ 常勤： 0名・非常勤： 3名・研修医： 0名)
診療科名	精神科 神経科 内科 心療内科		

1. 女性医師の勤務環境について		
短時間正規雇用制度	有	
複数担当制	無	
年次有給休暇	有	
妊娠時の勤務形態	当直免除	有
	時間外勤務免除	有
	短時間勤務制度	有
産前産後休暇期間	産前 6週 産後 8週	
産休中の待遇	無給	
育児休業	有 (子が1歳に達するまで)	
育児休業中の待遇	無給	
育児期間中の勤務形態	当直免除	有
	時間外勤務免除	有
	短時間勤務制度	有
過去3年間の産休取得医師数	0名(うち女性 0名)	
過去3年間の育休取得医師数	0名(うち女性 0名)	

2. 院内保育について		
設置していない		
保育時間	(平日)	<延長保育>
	(土曜)	<延長保育>
	(日曜)	<延長保育>
24時間対応		
入所可能年齢	入所受入時期	
保育料	<院内補助>	
緊急時呼び出しなどによる予定外の保育	日中 夜間 給食	
3. 病児保育		
設置していない		
4. 病後児保育		
設置していない		
5. 学童保育		
設置していない	周辺の小学校に学童保育 有	

医療法人至誠会 保利病院

〒861-0533 山鹿市古閑984
TEL:0968-43-1212 FAX:0968-44-5176



院長：保利 哲也

院長からの 応援宣言

家庭と仕事の両立は非常に厳しいものがあると思います。しかし、先生方での診察・治療を期待されている患者さまもいらっしゃると思います。時間が確保できる先生方、一緒に地域医療に貢献していただければ幸いです。また、当院で院内保育はございませんが、保育料は全額補助しております。

女性医師 からの メッセージ

病床数	120	全体医師数	常勤： 5名・非常勤：1~4名・研修医： 0名(うち女性医師数／ 常勤： 0名・非常勤： 0名・研修医： 0名)
診療科名	内科 外科 整形外科 脳神経外科 形成外科 リハビリテーション科 放射線科 消化器科 胃腸科 循環器科 こう門科		

1. 女性医師の勤務環境について		
短時間正規雇用制度	有	
複数担当制	無	
年次有給休暇	有	
妊娠時の勤務形態	当直免除	有
	時間外勤務免除	有
	短時間勤務制度	有
産前産後休暇期間	産前 6週 産後 8週	
産休中の待遇	無給	
育児休業	有 (子が★歳に達するまで)	
育児休業中の待遇	無給	
育児期間中の勤務形態	当直免除	有
	時間外勤務免除	有
	短時間勤務制度	有
過去3年間の産休取得医師数	0名(うち女性 0名)	
過去3年間の育休取得医師数	0名(うち女性 0名)	

2. 院内保育について		
設置していない		
保育時間	(平日)	<延長保育>
	(土曜)	<延長保育>
	(日曜)	<延長保育>
24時間対応		
入所可能年齢	入所受入時期	
保育料	<院内補助>	
緊急時呼び出しなどによる予定外の保育	日中 夜間 給食	
3. 病児保育		
設置していない		
4. 病後児保育		
設置していない		
5. 学童保育		
設置していない		

山鹿温泉リハビリテーション病院

〒861-0514 山鹿市新町1204
TEL:0968-43-4151 FAX:0968-43-4153



院長からの
応援宣言

リハビリテーション科中心の病院です。リハビリテーション科は、女性医師にとっても働きやすい診療科です。お待ちしております。

女性医師
からの
メッセージ

院長：田代 桂一

病床数	101	全体医師数	常勤： 4名・非常勤： 0名・研修医： 0名(うち女性医師数／ 常勤： 0名・非常勤： 0名・研修医： 0名)
診療科名	内科 リハビリテーション科 放射線科 神経内科		

1. 女性医師の勤務環境について		
短時間正規雇用制度	無	
複数担当制	無	
年次有給休暇	有	
妊娠時の勤務形態	当直免除	有
	時間外勤務免除	有
	短時間勤務制度	有 ※条件が変わります
産前産後休暇期間	産前 6週 産後 8週	
産休中の待遇	無給	
育児休業	有 (子が1歳に達するまで)	
育児休業中の待遇	無給	
育児期間中の勤務形態	当直免除	有
	時間外勤務免除	有
	短時間勤務制度	有 ※条件が変わります
過去3年間の産休取得医師数	0名(うち女性 0名)	
過去3年間の育休取得医師数	0名(うち女性 0名)	

2. 院内保育について	
設置していない	
保育時間	(平日) <延長保育>
	(土曜) <延長保育>
	(日曜) <延長保育>
24時間対応	
入所可能年齢	入所受入時期
保育料	<院内補助>
緊急時呼び出しなどによる予定外の保育	日中 夜間 給食
3. 病児保育	
設置していない	
4. 病後児保育	
設置していない	
5. 学童保育	
設置していない	周辺の小学校に学童保育 有

荒尾市民病院

〒864-0041 荒尾市荒尾2600番地
TEL:0968-63-1115 FAX:0968-63-1189



院長からの
応援宣言

女性医師において、結婚時の休暇、妊娠、出産、育児などに関する勤務内容は、本院の女性職員と同等の勤務内容ですが、当直や当番など免除などの規則があり、本院勤務中に妊娠、出産、育児を経験し、復帰した先生もいます。院内保育所を設け、子育て支援を行っています。熊本から電車で40分、車で約60分、それ程遠くありません。安心して勤務ができます！

女性医師
からの
メッセージ

病院事業管理者：
大嶋 壽海

院内保育所が設置されているので、子供が小さい時でも安心して働くことができます。

病床数	274	全体医師数	常勤： 35名・非常勤： 17名・研修医： 3名(うち女性医師数／ 常勤： 4名・非常勤： 2名・研修医： 0名)
診療科名	内科 外科 産婦人科 小児科 整形外科 形成外科 循環器内科 リハビリテーション科 呼吸器内科 皮膚科 泌尿器科 脳神経外科 眼科 神経内科 消化器内科 血液内科 代謝・内分泌内科 腎臓内科 緩和ケア内科 放射線治療科 画像診断・治療科 麻酔科 救急科 病理診断科		

1. 女性医師の勤務環境について		
短時間正規雇用制度	無	
複数担当制	有 無	
年次有給休暇	有	
妊娠時の勤務形態	当直免除	有
	時間外勤務免除	有
	短時間勤務制度	有
産前産後休暇期間	産前 8週 産後 8週	
産休中の待遇	有給	
育児休業	有 (子が6歳に達するまで)	
育児休業中の待遇	無給	
育児期間中の勤務形態	当直免除	有
	時間外勤務免除	有
	短時間勤務制度	有
過去3年間の産休取得医師数	1名(うち女性 1名)	
過去3年間の育休取得医師数	1名(うち女性 1名)	

2. 院内保育について	
設置している	定員 20名 利用者数 16名
保育時間	(平日) 7時30分～19時00分 <延長保育> 有 19時30分まで
	(土曜) <延長保育>
	(日曜) <延長保育>
24時間対応	無
入所可能年齢	0歳から6歳 入所受入時期 随時
保育料	月額28,000円 <院内補助> 無
緊急時呼び出しなどによる予定外の保育	日中 夜間 給食
3. 病児保育	
設置していない	
4. 病後児保育	
設置していない	
5. 学童保育	
設置していない	

菊池有働病院

〒861-1304 菊池市深川 433
TEL:0968-25-3146 FAX:0968-25-2696



院長からの
応援宣言

菊池有働病院は女性医師の就労を応援します。勤務環境を整えてお待ちしておりますので当院へ是非おいでください。

女性医師
からの
メッセージ

院長：城 隆一郎

病床数	246	全体医師数	常勤： 7名・非常勤： 2名・研修医： 0名(うち女性医師数)	常勤： 0名・非常勤： 0名・研修医： 0名
診療科名	精神科 心療内科			

1. 女性医師の勤務環境について		
短時間正規雇用制度	有	
複数担当制	有	
年次有給休暇	有	
妊娠時の勤務形態	当直免除	有
	時間外勤務免除	有
	短時間勤務制度	有
産前産後休暇期間	産前 6週 産後 8週	
産休中の待遇	無給	
育児休業	有 (子が1歳に達するまで)	
育児休業中の待遇	無給	
育児期間中の勤務形態	当直免除	有
	時間外勤務免除	有
	短時間勤務制度	有
過去3年間の産休取得医師数	0名(うち女性 0名)	
過去3年間の育児取得医師数	0名(うち女性 0名)	

2. 院内保育について	
設置していない	
保育時間	(平日) <延長保育>
	(土曜) <延長保育>
	(日曜) <延長保育>
24時間対応	
入所可能年齢	入所受入時期
保育料	<院内補助>
緊急時呼び出しなどによる予定外の保育	日中 夜間 給食
3. 病児保育	
設置していない	
4. 病後児保育	
設置していない	
5. 学童保育	
設置していない	周辺の小学校に学童保育 有

熊本リハビリテーション病院

〒869-1106 菊池郡菊陽町曲手760
TEL:096-232-3111 FAX:096-232-3119



院長からの
応援宣言

女性医師に関する就業規則は現在整備中の部分もありますが、働きやすい労働条件について随時相談に応じます。

女性医師
からの
メッセージ

子供が保育園に通っていても、体調不良の緊急連絡の際の対応に苦慮することがあります。祖父母等の周囲の協力がなければ、育児と仕事の両立は困難だと考えます。当院では院内保育所が設置されており、産前後休暇や育休、育児期間中の勤務形態の配慮もあり安心して勤務に取り組むことができます。女性に優しい職場です。

院長：古閑 博明

病床数	225	全体医師数	常勤： 21名・非常勤： 14名・研修医： 0名(うち女性医師数)	常勤： 4名・非常勤： 1名・研修医： 0名
診療科名	リハビリテーション科 泌尿器科 歯科 整形外科 形成外科 血管外科 脳神経外科 麻酔科 循環器内科 呼吸器内科 消化器内科 代謝内科 放射線科 神経内科			

1. 女性医師の勤務環境について		
短時間正規雇用制度	無	
複数担当制	有	
年次有給休暇	有	
妊娠時の勤務形態	当直免除	有
	時間外勤務免除	有
	短時間勤務制度	有
産前産後休暇期間	産前 6週 産後 8週	
産休中の待遇	無給	
育児休業	有 (子が1歳に達するまで)	
育児休業中の待遇	無給	
育児期間中の勤務形態	当直免除	有
	時間外勤務免除	有
	短時間勤務制度	有
過去3年間の産休取得医師数	0名(うち女性 0名)	
過去3年間の育児取得医師数	0名(うち女性 0名)	

2. 院内保育について	
設置している	定員 20名 利用者数 12名
保育時間	(平日) 7時00分～19時00分 <延長保育> 無
	(土曜) 7時00分～19時00分 <延長保育> 無
	(日曜) 7時00分～19時00分 <延長保育> 無
24時間対応	有
入所可能年齢	0歳から5歳
入所受入時期	随時
保育料	月額 15,000～18,000円 <院内補助> 無
緊急時呼び出しなどによる予定外の保育	日中 有 夜間 無 給食 有
3. 病児保育	
設置していない	設置予定 有
4. 病後児保育	
設置していない	
5. 学童保育	
設置していない	

阿蘇医療センター

〒869-2225 阿蘇市黒川1266
TEL:0967-34-0311 FAX:0967-34-2273



院長からの
応援宣言

女性医師が、キャリアアップできる体制を病院全体の目標として掲げ、バックアップしていきます。結婚・出産・育児も含め、女性としての人生設計がスムーズに展開できるような協力体制を病院の大きな柱として構築していきます。

女性医師
からの
メッセージ

院長：甲斐 豊

病床数	124	全体医師数	常勤： 5名・非常勤： 30名・研修医： 0名(うち女性医師数／常勤： 0名・非常勤： 2名・研修医： 0名)
診療科名	内科 循環器内科 神経内科 消化器外科 整形外科 脳神経外科 小児科 皮膚科 リハビリテーション科 リウマチ膠原病内科 乳腺内分泌外科 糖尿病代謝内分泌内科		

1. 女性医師の勤務環境について		
短時間正規雇用制度	無	
複数担当制	無	
年次有給休暇	有	
妊娠時の勤務形態	当直免除	有
	時間外勤務免除	有
	短時間勤務制度	有
産前産後休暇期間	産前 8週 産後 8週	
産休中の待遇	有給	
育児休業	有 (子が3歳に達するまで)	
育児休業中の待遇	無給	
育児期間中の勤務形態	当直免除	有
	時間外勤務免除	有
	短時間勤務制度	有
過去3年間の産休取得医師数	0名(うち女性 0名)	
過去3年間の育休取得医師数	0名(うち女性 0名)	

2. 院内保育について	
設置していない	
保育時間	(平日) <延長保育>
	(土曜) <延長保育>
	(日曜) <延長保育>
24時間対応	
入所可能年齢	入所受入時期
保育料	<院内補助>
緊急時呼び出しなどに よる予定外の保育	日中 夜間 給食
3. 病児保育	
設置していない	設置予定 有
4. 病後児保育	
設置していない	設置予定 有
5. 学童保育	
設置していない	周辺の小学校に学童保育 有

阿蘇温泉病院

〒869-2301 阿蘇市内牧1153-1
TEL:0967-32-0881 FAX:0967-32-4462



院長からの
応援宣言

2015年の4月から、初めて常勤医師として女性医師を受け入れます。その方のため、働きやすい環境を整えていきたいと思っております。尚、当院はワーク・ライフバランスには以前より取り組んでおり、厚生労働大臣の認定を受け「くるみんマーク」を県下で3番目に取得しております。日本医療機能評価機構の認定は県下で5番目であり、2014年7月に4回目の認定も受けております。

女性医師
からの
メッセージ

院長：下村 貴文

病床数	260	全体医師数	常勤： 10名・非常勤： 18名・研修医： 0名(うち女性医師数／常勤： 0名・非常勤： 2名・研修医： 0名)
診療科名	内科 呼吸器内科 循環器内科 消化器内科 神経内科 外科 整形外科 アレルギー科 小児科 皮膚科 泌尿器科 産婦人科 眼科 耳鼻咽喉科 リハビリテーション科 歯科 麻酔科		

1. 女性医師の勤務環境について		
短時間正規雇用制度	有	
複数担当制	有	
年次有給休暇	有	
妊娠時の勤務形態	当直免除	有
	時間外勤務免除	有
	短時間勤務制度	有
産前産後休暇期間	産前 6週 産後 8週	
産休中の待遇	無給	
育児休業	有 (子が1歳に達するまで)	
育児休業中の待遇	無給	
育児期間中の勤務形態	当直免除	有
	時間外勤務免除	有
	短時間勤務制度	有
過去3年間の産休取得医師数	0名(うち女性 0名)	
過去3年間の育休取得医師数	0名(うち女性 0名)	

2. 院内保育について	
設置している	定員 15名 利用者数 13名
保育時間	(平日) 7時30分～19時00分 <延長保育> 有 21時00分まで
	(土曜) 7時30分～19時00分 <延長保育> 有 21時00分まで
	(日曜) 7時30分～19時00分 <延長保育> 有 21時00分まで
24時間対応	有
入所可能年齢	0歳から6歳 入所受入時期 随時
保育料	月額 10,000円 <院内補助> 有
緊急時呼び出しなどに よる予定外の保育	日中 夜間 給食
3. 病児保育	
設置していない	
4. 病後児保育	
設置していない	
5. 学童保育	
設置している	6年生まで

特定医療法人高森会 阿蘇やまなみ病院

〒869-2612 阿蘇市一の宮町宮地115-1
TEL:0967-22-0525 FAX:0967-22-0526



院長：高森 薫生

院長からの
応援宣言

私自身、女医であった母が家にいなかったため、祖父母や親戚に育ててもらいました。ごく普通の家庭とは、ずいぶん異なる環境を経験しています。時代は変わっても、女性には出産、子育てが仕事以上に大事な時期があります。その思いを大切に、本気でがんばる女性を応援する職場でありたいと思います。

女性医師
からの
メッセージ

私は50数年前、産婦人科医を続けながら3人の子どもを産みました。当時の職場からは「仕事か子どもかどちらか選べ」と言われましたが、私は「両方とる」と答えて医師を続けてきました。そして80歳を過ぎた今も、現役で働いていることに感謝しています。若い女性の先生方にも「医師をやって良かった」、そう思ってもらいたいです。

病床数	270	全体医師数	常勤：11名・非常勤：4名・研修医：0名(うち女性医師数/常勤：1名・非常勤：1名・研修医：0名)
診療科名	精神科 神経科 心療内科 外科 内科 麻酔科		

1. 女性医師の勤務環境について		
短時間正規雇用制度	有	
複数担当制	有	
年次有給休暇	有	
妊娠時の勤務形態	当直免除	有
	時間外勤務免除	有
	短時間勤務制度	有
産前産後休暇期間	産前 応相談 産後 8週	
産休中の待遇	応相談	
育児休業	応相談	
育児休業中の待遇	応相談	
育児期間中の勤務形態	当直免除	有
	時間外勤務免除	有
	短時間勤務制度	有
過去3年間の産休取得医師数	0名(うち女性 0名)	
過去3年間の育休取得医師数	0名(うち女性 0名)	

2. 院内保育について	
設置している	定員 15名 利用者数 9名
保育時間	(平日) 8時00分～17時30分 <延長保育> 有 20時00分まで
	(土曜) 8時00分～17時30分 <延長保育> 有 20時00分まで
	(日曜) <延長保育>
24時間対応	無
入所可能年齢	0歳から6歳 入所受入時期 随時
保育料 月額	400円 <院内補助> 無
緊急時呼び出しなどによる予定外の保育	日中 無 夜間 無 給食 無
3. 病児保育	
設置していない	
4. 病後児保育	
設置していない	
5. 学童保育	
設置していない	設置予定 有 周辺の小学校に学童保育 有

有明成仁病院

〒869-0101 玉名郡長洲町宮野2775番地
TEL:0968-78-1133 FAX:0968-78-5971



院長：木通 隆行

院長からの
応援宣言

女性医師の先生方には、家庭の事情により診療時間に制限がある方がおられると思います。当院ではそれぞれの都合のよい範囲で診察をお願いする方針としております。

女性医師
からの
メッセージ

育児は重労働ですが、どこまでなら可能か具体的に考えて、できるだけ現場を離れず、現場で必要とされるスキルを保つと良いと思います。

病床数	131	全体医師数	常勤：7名・非常勤：12名・研修医：0名(うち女性医師数/常勤：2名・非常勤：0名・研修医：0名)
診療科名	内科 循環器科 消化器科 小児科 整形外科 リウマチ科 リハビリテーション科 神経内科		

1. 女性医師の勤務環境について		
短時間正規雇用制度	有	
複数担当制	有	
年次有給休暇	有	
妊娠時の勤務形態	当直免除	有
	時間外勤務免除	有
	短時間勤務制度	有
産前産後休暇期間	産前 6週 産後 8週	
産休中の待遇	無給	
育児休業	有(子が★歳に達するまで)	
育児休業中の待遇	無給	
育児期間中の勤務形態	当直免除	有
	時間外勤務免除	有
	短時間勤務制度	有
過去3年間の産休取得医師数	0名(うち女性 0名)	
過去3年間の育休取得医師数	0名(うち女性 0名)	

2. 院内保育について	
設置している	定員 20名 利用者数 17名
保育時間	(平日) 8時00分～19時00分 <延長保育> 無
	(土曜) 8時00分～19時00分 <延長保育> 無
	(日曜) <延長保育>
24時間対応	無
入所可能年齢	0歳から6歳 入所受入時期
保育料 月額	20,000円 <院内補助> 無
緊急時呼び出しなどによる予定外の保育	日中 無 夜間 無 給食 有
3. 病児保育	
設置していない	
4. 病後児保育	
設置していない	
5. 学童保育	
設置していない	

医療法人信愛会 玉名病院

〒865-0065 玉名市築地1452-3
TEL:0968-72-5155 FAX:0968-73-4871



院長からの
応援宣言

男女医師問わず、働きやすい医師仲間づくりを求めています。なかでも、女性医師は大歓迎です。

女性医師
からの
メッセージ

院長：川原 延夫

病床数	195	全体医師数	常勤： 3名・非常勤： 8名・研修医： 0名(うち女性医師数)	常勤： 0名・非常勤： 1名・研修医： 0名
診療科名	精神科 神経科			

1. 女性医師の勤務環境について		
短時間正規雇用制度	有	
複数担当制	無	
年次有給休暇	有	
妊娠時の勤務形態	当直免除	有
	時間外勤務免除	有
	短時間勤務制度	有
産前産後休暇期間	産前 6週 産後 8週	
産休中の待遇	無給	
育児休業	有 (子が1歳に達するまで)	
育児休業中の待遇	無給	
育児期間中の勤務形態	当直免除	有
	時間外勤務免除	有
	短時間勤務制度	有
過去3年間の産休取得医師数	0名(うち女性 0名)	
過去3年間の育児取得医師数	0名(うち女性 0名)	

2. 院内保育について	
設置している	定員 11名 利用者数 6名
保育時間	(平日) 8時00分～18時00分 <延長保育> 無
	(土曜) 8時00分～18時00分 <延長保育> 無
	(日曜) <延長保育>
24時間対応	無
入所可能年齢	0歳から6歳 入所受入時期 随時
保育料	月額 5,000円 <院内補助> 無
緊急時呼び出しなどに よる予定外の保育	日中 無 夜間 無 給食 有
3. 病児保育	
設置している	予約制 無
4. 病後児保育	
設置している	予約制 無
5. 学童保育	
設置していない	周辺の小学校に学童保育 有

公立 玉名中央病院

〒865-0064 玉名市中1950
TEL:0968-73-5000 FAX:0968-73-2867



院長からの
応援宣言

これからの医療現場においては、女性医師の活躍が期待されております。当院においても、女性医師がライフステージに応じて活躍できる・働きやすい環境を整備し、育児目的に限らず短時間勤務制度も選択でき、家庭と仕事を両立できる体制を整えています。子育て中の方ももちろん、これから結婚・出産を考えている方も積極的に応援していきたいと思っております。

女性医師
からの
メッセージ

女性医師が、妊娠⇒出産⇒育児休暇を取るという当院ではあまり前例のない状況の中、妊娠中の早い時期から当直を免除していただいたり、子供が小さい現在も外来・検査業務のみの勤務にして頂いたりと女性医師が働きやすい環境を作って頂いています。お陰様で育児と仕事で充実した毎日を送っています。

院長：中野 哲雄

(消化器内科 池端彰子)

病床数	302	全体医師数	常勤： 43名・非常勤： 22名・研修医： 2名(うち女性医師数)	常勤： 8名・非常勤： 6名・研修医： 2名
診療科名	呼吸器科 内科 アレルギー科 神経内科 循環器科 糖尿病内科 内分泌内科 代謝内科 消化器内科 外科 泌尿器科 腎臓内科 小児科 整形外科 リウマチ科 リハビリテーション科 婦人科 放射線科 麻酔科 皮膚科 乳腺外科 内分泌外科			

1. 女性医師の勤務環境について		
短時間正規雇用制度	無	
複数担当制	無	
年次有給休暇	有	
妊娠時の勤務形態	当直免除	有
	時間外勤務免除	有
	短時間勤務制度	有
産前産後休暇期間	産前 6週 産後 8週	
産休中の待遇	有給	
育児休業	有 (子が3歳に達するまで)	
育児休業中の待遇	無給	
育児期間中の勤務形態	当直免除	有
	時間外勤務免除	有
	短時間勤務制度	有
過去3年間の産休取得医師数	1名(うち女性 1名)	
過去3年間の育児取得医師数	1名(うち女性 1名)	

2. 院内保育について	
設置していない	
保育時間	(平日) <延長保育>
	(土曜) <延長保育>
	(日曜) <延長保育>
24時間対応	
入所可能年齢	入所受入時期
保育料	<院内補助>
緊急時呼び出しなどに よる予定外の保育	日中 夜間 給食
3. 病児保育	
設置している	予約制 無
4. 病後児保育	
設置している	予約制 無
5. 学童保育	
設置していない	周辺の小学校に学童保育 有

国立療養所 菊池恵楓園

〒861-1113 合志市栄3796番地
TEL:096-248-1131 FAX:096-248-4570



院長からの
応援宣言

180,105坪の緑豊かな広大な敷地に3個病棟と4つのセンター（不自由者用）及び一般寮を有し、約500名の職員が298名の入所者の方々の世話をしています。これまで言われ無き偏見により望むべき人生をあきらめざるをえなかった方々に、穏やかで、安らぎに満ちた余生を過ごしていただきたいと思います。

女性医師
からの
メッセージ

熊本市北区に隣接する合志市に立地し、交通も至便であるため通勤に対するストレスもなく、自分のペースで医療に従事することができます。年齢的には自分の祖父母にあたる方々の診療を行うこととなりますが、人間同士の信頼関係も要求され、女性が持つ気配りや優しさが大いに役立ちます。また、仕事と家庭の両立については全く問題ありません。

院長：酒本 喜與志

病床数	776	全体医師数	常勤：17名・非常勤：0名・研修医：0名(うち女性医師数)	常勤：8名・非常勤：0名・研修医：0名
診療科名	内科 精神科 外科 整形外科 皮膚科 眼科 耳鼻いんこう科 歯科			

1. 女性医師の勤務環境について		
短時間正規雇用制度	無	
複数担当制	無	
年次有給休暇	有	
妊娠時の勤務形態	当直免除	有
	時間外勤務免除	有
	短時間勤務制度	無
産前産後休暇期間	産前 6週 産後 8週	
産休中の待遇	有給	
育児休業	有 (子が3歳に達するまで)	
育児休業中の待遇	無給	
育児期間中の勤務形態	当直免除	有
	時間外勤務免除	有
	短時間勤務制度	有
過去3年間の産休取得医師数	1名(うち女性 1名)	
過去3年間の育児取得医師数	0名(うち女性 0名)	

2. 院内保育について	
設置していない	
保育時間	(平日) <延長保育>
	(土曜) <延長保育>
	(日曜) <延長保育>
24時間対応	
入所可能年齢	入所受入時期
保育料	<院内補助>
緊急時呼び出しなどに よる予定外の保育	日中 夜間 給食
3. 病児保育	
設置していない	
4. 病後児保育	
設置していない	
5. 学童保育	
設置していない	周辺の小学校に学童保育 有

特定医療法人萬生会 合志第一病院

〒861-1104 熊本県合志市御代志812-2
TEL:096-242-2745 FAX:096-242-3861



院長からの
応援宣言

当院は地域医療に貢献すべくがんばっています。女性医師のみなさんの視点や力をぜひ当院で活かしていただきたいと期待してお待ちしております。

女性医師
からの
メッセージ

高齢者医療、緩和医療を中心に行っています。地域のみなさまのその人らしい生き方を支えるために、チーム医療を実践しています。暖かい雰囲気の中、診療に従事できます。一緒に楽しく働きましょう。

院長：坂本 泰雄

病床数	126	全体医師数	常勤：6名・非常勤：3名・研修医：0名(うち女性医師数)	常勤：1名・非常勤：2名・研修医：0名
診療科名	内科 神経内科 皮膚科 リハビリテーション科 リウマチ科 血液・腫瘍内科 緩和ケア内科			

1. 女性医師の勤務環境について		
短時間正規雇用制度	要検討	
複数担当制	無	
年次有給休暇	有	
妊娠時の勤務形態	当直免除	有
	時間外勤務免除	有
	短時間勤務制度	有
産前産後休暇期間	産前 6週 産後 8週	
産休中の待遇	無給	
育児休業	有 (子が1歳に達するまで)	
育児休業中の待遇	無給	
育児期間中の勤務形態	当直免除	有
	時間外勤務免除	有
	短時間勤務制度	有
過去3年間の産休取得医師数	0名(うち女性 0名)	
過去3年間の育児取得医師数	0名(うち女性 0名)	

2. 院内保育について	
設置していない	
保育時間	(平日) <延長保育>
	(土曜) <延長保育>
	(日曜) <延長保育>
24時間対応	
入所可能年齢	入所受入時期
保育料	<院内補助>
緊急時呼び出しなどに よる予定外の保育	日中 夜間 給食
3. 病児保育	
設置していない	
4. 病後児保育	
設置していない	
5. 学童保育	
設置していない	周辺の小学校に学童保育 有

独立行政法人国立病院機構 菊池病院

〒861-1116 合志市福原208
TEL:096-248-2111 FAX:096-248-4559



院長：木村 武実

院長からの
応援宣言

現在、当院では非常勤の女性医師が1名勤務されています。当院が所属する国立病院機構では、ゆとりを持って出産、育児ができる勤務環境を提供しています。もっと多くの女性医師が当院で勤務していただけたらと思います。

女性医師
からの
メッセージ

病床数	247	全体医師数	常勤： 7名・非常勤： 4名・研修医： 0名(うち女性医師数)	常勤： 0名・非常勤： 1名・研修医： 0名
診療科名	精神科 神経科 内科 心療内科 小児科 リハビリテーション科 歯科			

1. 女性医師の勤務環境について		
短時間正規雇用制度	有	
複数担当制	無	
年次有給休暇	有	
妊娠時の勤務形態	当直免除	有
	時間外勤務免除	有
	短時間勤務制度	有
産前産後休暇期間	産前 6週 産後 8週	
産休中の待遇	有給	
育児休業	有 (子が3歳に達するまで)	
育児休業中の待遇	有給	
育児期間中の勤務形態	当直免除	有
	時間外勤務免除	有
	短時間勤務制度	有
過去3年間の産休取得医師数	0名(うち女性 0名)	
過去3年間の育休取得医師数	0名(うち女性 0名)	

2. 院内保育について		
設置していない		
保育時間	(平日) <延長保育>	
	(土曜) <延長保育>	
	(日曜) <延長保育>	
24時間対応		
入所可能年齢	入所受入時期	
保育料	<院内補助>	
緊急時呼び出しなどによる予定外の保育	日中 夜間 給食	
3. 病児保育		
設置していない		
4. 病後児保育		
設置していない		
5. 学童保育		
設置していない		

独立行政法人国立病院機構 熊本再春荘病院

〒861-1196 合志市須屋2659
TEL:096-242-1000 FAX:096-242-2619



院長：米村 憲輔

院長からの
応援宣言

当院は、女性職員が勤務しながら子育てができるよう院内に保育所を置き環境整備をおこなっている。診療科には小児科があり、もし子供さんが病氣された場合でも迅速な対応ができています。平成27年4月からは医師を対象とした在宅勤務制度や短時間正職員制度が新設され、女性医師の働きやすい環境はさらに整備される予定です。

女性医師
からの
メッセージ

1. 女性医師の勤務環境については有給休暇・産前休暇・産後休暇・があり、妊娠時においては当直免除・時間外勤務免除制度があるので好ましいと考える。
2. 院内保育については55名の子どもを保育できる施設が敷地内に有り、保育時間の延長も可能であるため、6歳までの子育てに好環境だと思われる。

病床数	513	全体医師数	常勤： 37名・非常勤： 2名・研修医： 1名(うち女性医師数)	常勤： 4名・非常勤： 1名・研修医： 1名
診療科名	内科 神経内科 リウマチ科 小児科 外科 整形外科 呼吸器外科 リハビリテーション科 放射線科 麻酔科 呼吸器内科 循環器内科 消化器内科 腫瘍内科 代謝内科 感染症内科 病理診断科			

1. 女性医師の勤務環境について		
短時間正規雇用制度	無	
複数担当制	無	
年次有給休暇	有	
妊娠時の勤務形態	当直免除	有
	時間外勤務免除	有
	短時間勤務制度	無
産前産後休暇期間	産前 6週 産後 8週	
産休中の待遇	有給	
育児休業	有 (子が3歳に達するまで)	
育児休業中の待遇	無給	
育児期間中の勤務形態	当直免除	無
	時間外勤務免除	有
	短時間勤務制度	有
過去3年間の産休取得医師数	3名(うち女性 3名)	
過去3年間の育休取得医師数	3名(うち女性 3名)	

2. 院内保育について	
設置している	定員 55名 利用者数 55名
保育時間	(平日) 7時30分~18時30分 <延長保育> 有 2時00分まで
	(土曜) 8時00分~18時00分 <延長保育> 有 2時00分まで
	(日曜) 8時00分~18時00分 <延長保育> 有 2時00分まで
24時間対応	無
入所可能年齢	0歳から6歳
入所受入時期	随時
保育料	月額 29,000~36,000円 <院内補助> 無
緊急時呼び出しなどによる予定外の保育	日中 夜間 給食
3. 病児保育	
設置していない	
4. 病後児保育	
設置していない	
5. 学童保育	
設置していない	周辺の小学校に学童保育 有

朝日野総合病院

〒861-8072 熊本市北区室園町12-10
TEL:096-344-3000 FAX:096-343-7570



院長：野村 一俊

院長からの
応援宣言

熊本市北区の総合病院です。病床数378床で急性期から地域包括ケア、回復期リハ、障害者施設・緩和ケア・療養の各種病棟を有しております。600名近くの職員で地域医療に貢献しております。

女性医師
からの
メッセージ

圧倒的に女性職員数が多く、思う存分皆様の能力が発揮出来るように支援して参ります。

病床数	378	全体医師数	常勤：28名・非常勤：30名・研修医：0名(うち女性医師数／常勤：6名・非常勤：4名・研修医：0名)
診療科名	内科 呼吸器内科 糖尿病・代謝内科 消化器内科 循環器内科 循環器外科 心臓血管外科 神経内科 心療内科 ペインクリニック内科 小児科(休診中) 外科 整形外科 リウマチ科 消化器外科 脳神経外科 肛門外科 乳腺・内分泌外科 小児外科 皮膚科 泌尿器科 人工透析内科 腎臓内科 婦人科 眼科 耳鼻咽喉科 リハビリテーション科 放射線科 麻酔科 救急科 歯科 小児歯科 歯科口腔外科		

1. 女性医師の勤務環境について		
短時間正規雇用制度	有	
複数担当制	有	
年次有給休暇	有	
妊娠時の勤務形態	当直免除	有
	時間外勤務免除	有
	短時間勤務制度	有
産前産後休暇期間	産前 6週 産後 8週	
産休中の待遇	無給	
育児休業	有 (子が1歳に達するまで)	
育児休業中の待遇	無給	
育児期間中の勤務形態	当直免除	有
	時間外勤務免除	有
	短時間勤務制度	有
過去3年間の産休取得医師数	1名(うち女性 1名)	
過去3年間の育児取得医師数	1名(うち女性 1名)	

2. 院内保育について	
設置している	定員 21名 利用者数 18名
保育時間	(平日) 8時00分～18時00分 <延長保育> 無
	(土曜) 8時00分～18時00分 <延長保育> 無 偶数日に実施
	(日曜) 8時00分～18時00分 <延長保育> 無 奇数日に実施
24時間対応	有 ※水曜日のみ対応
入所可能年齢	0歳から5歳 ※産休明けから 入所受入時期 随時
保育料	月額20,000円(2～3歳17,000円・3歳～15,000円) <院内補助> 無
緊急時呼び出しなどによる予定外の保育	日中 有 給食 無 夜間 無
3. 病児保育	
設置していない	
4. 病後児保育	
設置していない	
5. 学童保育	
設置していない	周辺の小学校に学童保育 有

医療法人健生会 明生病院

〒860-0083 熊本市北区大窪2丁目6番20号
TEL:096-324-5211 FAX:096-322-6293



院長：小田 浩一

院長からの
応援宣言

女性の先生方の体調や状況に応じて勤務時間や休みを相談しながら決めていきます。これからも安心して働いて頂ける環境を作っていきます。

女性医師
からの
メッセージ

妊娠・出産にあたっては、当直の免除や産休、育児休業の取得が出来ました。また院内託児所もあり、産後もスムーズに現場復帰をすることができました。さらに普段より多様な女性医師の働き方に配慮いただいております。大変働きやすく感じています。

病床数	234	全体医師数	常勤：9名・非常勤：5名・研修医：0名(うち女性医師数／常勤：4名・非常勤：0名・研修医：0名)
診療科名	精神科 神経科		

1. 女性医師の勤務環境について		
短時間正規雇用制度	有	
複数担当制	無	
年次有給休暇	有	
妊娠時の勤務形態	当直免除	有
	時間外勤務免除	有
	短時間勤務制度	有
産前産後休暇期間	産前 6週 産後 8週	
産休中の待遇	無給	
育児休業	有 (子が1歳に達するまで)	
育児休業中の待遇	無給	
育児期間中の勤務形態	当直免除	有
	時間外勤務免除	有
	短時間勤務制度	有
過去3年間の産休取得医師数	2名(うち女性 2名)	
過去3年間の育児取得医師数	2名(うち女性 2名)	

2. 院内保育について	
設置している	定員 15名 利用者数 8名
保育時間	(平日) 8時15分～17時15分 <延長保育> 無
	(土曜) 8時15分～17時15分 <延長保育> 無 ※毎月第4土曜のみ
	(日曜) <延長保育> 無
24時間対応	無
入所可能年齢	0歳から3歳 入所受入時期 随時
保育料	月額10,000円 <院内補助> 無
緊急時呼び出しなどによる予定外の保育	日中 無 給食 無 夜間 無
3. 病児保育	
設置していない	
4. 病後児保育	
設置していない	
5. 学童保育	
設置していない	周辺の小学校に学童保育 有

医療法人田中会 武蔵ヶ丘病院

〒861-8003 熊本市北区楠7丁目15-1
TEL:096-339-1161 FAX:096-339-4717



院長からの
応援宣言

現在、隣地に新病院を建築中です。
平成27年12月に完成予定です。新しい病院で一緒に診療していきませんか。

女性医師
からの
メッセージ

院長：種子田 岳史

病床数	133	全体医師数	常勤：10名・非常勤：16名・研修医：0名(うち女性医師数／常勤：0名・非常勤：3名・研修医：0名)
診療科名	内科(消化器科・循環器科・呼吸器科) 耳鼻咽喉科 外科 整形外科 神経内科 心療内科 リハビリテーション科 放射線科		

1. 女性医師の勤務環境について		
短時間正規雇用制度	有	
複数担当制	有	
年次有給休暇	有	
妊娠時の勤務形態	当直免除	有
	時間外勤務免除	有
	短時間勤務制度	有
産前産後休暇期間	産前 6週 産後 8週	
産休中の待遇	無給	
育児休業	有(子が1歳に達するまで)	
育児休業中の待遇	無給	
育児期間中の勤務形態	当直免除	有
	時間外勤務免除	有
	短時間勤務制度	有
過去3年間の産休取得医師数	0名(うち女性 0名)	
過去3年間の育休取得医師数	0名(うち女性 0名)	

2. 院内保育について		
設置していない		
保育時間	(平日) <延長保育>	
	(土曜) <延長保育>	
	(日曜) <延長保育>	
24時間対応		
入所可能年齢	入所受入時期	
保育料	<院内補助>	
緊急時呼び出しなどに よる予定外の保育	日中 夜間 給食	
3. 病児保育		
設置していない		
4. 病後児保育		
設置していない		
5. 学童保育		
設置していない	周辺の小学校に学童保育 有	

医療法人横田会 向陽台病院

〒861-0142 熊本市北区植木町鑑田1025
TEL:096-272-7211 FAX:096-273-2355



院長からの
応援宣言

すべての部門において、女性が多く活躍している職場です。
当院では、ポジティブアクションにも積極的に取り組んでいます。女性の「働く」を応援しています。

女性医師
からの
メッセージ

結婚や出産、育児などライフステージに変化があっても職場に支援をしてもらい仕事を続けることができます。
無理なく働くために、希望条件も相談しやすいと思いますので、一緒に働いてみませんか。

院長：中島 央

病床数	198	全体医師数	常勤：8名・非常勤：5名・研修医：0名(うち女性医師数／常勤：2名・非常勤：1名・研修医：0名)
診療科名	精神科 心療内科 児童精神科		

1. 女性医師の勤務環境について		
短時間正規雇用制度	有	
複数担当制	有 無	
年次有給休暇	有	
妊娠時の勤務形態	当直免除	有
	時間外勤務免除	有
	短時間勤務制度	有
産前産後休暇期間	産前 6週 産後 8週	
産休中の待遇	無給	
育児休業	有(子が1歳に達するまで)	
育児休業中の待遇	無給	
育児期間中の勤務形態	当直免除	有
	時間外勤務免除	有
	短時間勤務制度	有
過去3年間の産休取得医師数	1名(うち女性 1名)	
過去3年間の育休取得医師数	1名(うち女性 1名)	

2. 院内保育について	
設置している	定員 ★名 利用者数 12名
保育時間	(平日) 8時00分～18時00分 <延長保育> 無
	(土曜) 8時00分～18時00分 <延長保育> 無
	(日曜) <延長保育>
24時間対応	無
入所可能年齢	0歳から3歳 入所受入時期 随時
保育料	月額10,000円(1回:500円) <院内補助> 無
緊急時呼び出しなどに よる予定外の保育	日中 有 夜間 無 給食 無
3. 病児保育	
設置していない	
4. 病後児保育	
設置していない	
5. 学童保育	
設置している	6年生まで ※夏季休業などの学校が長期休業の際に開設しています。 周辺の小学校に学童保育 有

菊南病院

〒861-5517 熊本市北区鶴羽田3丁目1番53号
TEL:096-344-1711 FAX:096-344-1726



院長からの
応援宣言

当院は、性別・年齢・社員区分の別なく、職員が仕事と子育てを両立しながらその能力を十分発揮するための環境整備を行い、仕事と生活の調和された「ワークライフバランス」を目指しています。仕事と家庭、仕事と育児を両立させ、職員みんなの生活が充実するように応援しています。

女性医師
からの
メッセージ

院長：室原 良治

病床数	178	全体医師数	常勤： 8名・非常勤： 7名・研修医： 0名(うち女性医師数／常勤： 0名・非常勤： 3名・研修医： 0名)
診療科名	内科 循環器内科 消化器内科 呼吸器内科 神経内科 整形外科 乳腺外科 放射線科 リハビリテーション科		

1. 女性医師の勤務環境について		
短時間正規雇用制度	有	
複数担当制	無	
年次有給休暇	有	
妊娠時の勤務形態	当直免除	有
	時間外勤務免除	有
	短時間勤務制度	有
産前産後休暇期間	産前 6週 産後 8週	
産休中の待遇	無給	
育児休業	有 (子が1歳に達するまで)	
育児休業中の待遇	無給	
育児期間中の勤務形態	当直免除	有
	時間外勤務免除	有
	短時間勤務制度	有
過去3年間の産休取得医師数	0名(うち女性 0名)	
過去3年間の育休取得医師数	0名(うち女性 0名)	

2. 院内保育について		
設置していない		
保育時間	(平日) <延長保育>	
	(土曜) <延長保育>	
	(日曜) <延長保育>	
24時間対応		
入所可能年齢	入所受入時期	
保育料	<院内補助>	
緊急時呼び出しなどに よる予定外の保育	日中 夜間	給食
3. 病児保育		
設置していない		
4. 病後児保育		
設置していない		
5. 学童保育		
設置していない	周辺の小学校に学童保育 有	

熊本機能病院

〒860-8518 熊本市北区山室6丁目8-1
TEL:096-345-8111 FAX:096-345-8188



院長からの
応援宣言

出産、育児、介護などで離職しないように女性医師支援を考えたいと思います。

女性医師
からの
メッセージ

8歳と6歳の子育てをしながら常勤で働いています。職場の理解と周りのサポートのおかげで、突発的なアクシデントにも臨機応変に対応してもらい安心して働ける環境です。100%のペースでまだ仕事は出来ませんが自分のペースで着実に続けていこうと思います。

院長：中島 英親

病床数	410	全体医師数	常勤： 35名・非常勤： 18名・研修医： 0名(うち女性医師数／常勤： 5名・非常勤： 2名・研修医： 0名)
診療科名	整形外科 形成外科 小児形成外科 脳神経外科 救急科 外科 内科 神経内科 リハビリテーション科 循環器内科 血管外科 リウマチ科 麻酔科 放射線科		

1. 女性医師の勤務環境について		
短時間正規雇用制度	有	
複数担当制	有	
年次有給休暇	有	
妊娠時の勤務形態	当直免除	有
	時間外勤務免除	有
	短時間勤務制度	有
産前産後休暇期間	産前 6週 産後 8週	
産休中の待遇	無給	
育児休業	有 (子が1歳に達するまで)	
育児休業中の待遇	無給	
育児期間中の勤務形態	当直免除	有
	時間外勤務免除	有
	短時間勤務制度	有
過去3年間の産休取得医師数	0名(うち女性 0名)	
過去3年間の育休取得医師数	1名(うち女性 1名)	

2. 院内保育について		
設置していない		
保育時間	(平日) <延長保育>	
	(土曜) <延長保育>	
	(日曜) <延長保育>	
24時間対応		
入所可能年齢	入所受入時期	
保育料	<院内補助>	
緊急時呼び出しなどに よる予定外の保育	日中 夜間	給食
3. 病児保育		
設置していない		
4. 病後児保育		
設置していない		
5. 学童保育		
設置していない		

熊本市立 植木病院

〒861-0136 熊本市北区植木町岩野285-29
TEL:096-273-2111 FAX:096-272-2117



院長からの
応援宣言

女性医師の就業体制につきましては、医局全体で支援したいと考えています。

女性医師
からの
メッセージ

院長：内野 良仁

病床数	141	全体医師数	常勤：10名・非常勤：15名・研修医：0名(うち女性医師数／常勤：0名・非常勤：2名・研修医：0名)
診療科名	内科 循環器内科 呼吸器内科 外科 整形外科 リハビリテーション科 脳神経外科 放射線科 麻酔科		

1. 女性医師の勤務環境について		
短時間正規雇用制度	無	
複数担当制	無	
年次有給休暇	有	
妊娠時の勤務形態	当直免除	無
	時間外勤務免除	無
	短時間勤務制度	無
産前産後休暇期間	産前 8週 産後 8週	
産休中の待遇	有給	
育児休業	有 (子が3歳に達するまで)	
育児休業中の待遇	無給	
育児期間中の勤務形態	当直免除	有
	時間外勤務免除	有
	短時間勤務制度	有
過去3年間の産休取得医師数	0名(うち女性 0名)	
過去3年間の育児取得医師数	0名(うち女性 0名)	

2. 院内保育について		
設置していない		
保育時間	(平日) <延長保育>	
	(土曜) <延長保育>	
	(日曜) <延長保育>	
24時間対応		
入所可能年齢	入所受入時期	
保育料	<院内補助>	
緊急時呼び出しなどに よる予定外の保育	日中 夜間	給食
3. 病児保育		
設置していない		
4. 病後児保育		
設置していない		
5. 学童保育		
設置していない	周辺の小学校に学童保育 有	

特定医療法人佐藤会 弓削病院

〒861-8002 熊本市北区龍田町弓削679-2
TEL:096-338-3838 FAX:096-339-7877



院長からの
応援宣言

当院はスーパー救急病棟を有し多くの症例が経験でき、転科された医師の精神保健指定医の支援もしています。直近では3名が指導医のもと取得しています。またクロザピン治療や新薬の臨床試験にも積極的に取り組んでいます。小児思春期医療にも取り組み、外部関係者、院内の担当者で定期的な症例検討会を開催し、学校・施設等との連携を強化しています。

女性医師
からの
メッセージ

子どもはまだ3歳と1歳ですが、なんとかフルタイムで働かせてもらっています。職場の理解や協力が得やすく、子どもが病気をした時など、急なことでもお休みを頂けるため、いつも有り難く思っています。仕事内容も充実しており、医師としての責任を果たしつつ、家庭や育児も大事にしたい女性には、もってこいの職場だと思います。

院長：相澤 明憲

病床数	160	全体医師数	常勤：11名・非常勤：6名・研修医：0名(うち女性医師数／常勤：3名・非常勤：1名・研修医：0名)
診療科名	精神科		

1. 女性医師の勤務環境について		
短時間正規雇用制度	無	
複数担当制	無	
年次有給休暇	有	
妊娠時の勤務形態	当直免除	有
	時間外勤務免除	有
	短時間勤務制度	有
産前産後休暇期間	産前 6週 産後 8週	
産休中の待遇	無給	
育児休業	有 (子が1歳に達するまで)	
育児休業中の待遇	無給	
育児期間中の勤務形態	当直免除	有
	時間外勤務免除	有
	短時間勤務制度	無
過去3年間の産休取得医師数	1名(うち女性 1名)	
過去3年間の育児取得医師数	1名(うち女性 1名)	

2. 院内保育について		
設置していない		
保育時間	(平日) <延長保育>	
	(土曜) <延長保育>	
	(日曜) <延長保育>	
24時間対応		
入所可能年齢	入所受入時期	
保育料	<院内補助>	
緊急時呼び出しなどに よる予定外の保育	日中 夜間	給食
3. 病児保育		
設置していない		
4. 病後児保育		
設置していない		
5. 学童保育		
設置していない		

竜山内科リハビリテーション病院

〒861-8072 熊本市北区室園町10-17
TEL:096-344-3311 FAX:096-344-3312



院長からの
応援宣言

女性医師の皆さんは医師の仕事以外にもいろいろな仕事を抱えて大変だと思います。適度な息抜きをしながら、しかし、初心を思い出して医療の世界でもご活躍ください。

女性医師
からの
メッセージ

短時間勤務でもあり、特に問題なく勤務しています。

院長：本田 香

病床数	238	全体医師数	常勤：10名・非常勤：4名・研修医：0名(うち女性医師数)	常勤：0名・非常勤：2名・研修医：0名
診療科名	内科、循環器内科、神経内科、呼吸器内科、代謝内科、消化器内科、リハビリテーション科、放射線科、歯科			

1. 女性医師の勤務環境について

短時間正規雇用制度	無			
複数担当制	有 無			
年次有給休暇	有			
妊娠時の勤務形態	当直免除	有		
	時間外勤務免除	有		
	短時間勤務制度	無		
産前産後休暇期間	産前	週	産後	週
産休中の待遇	無給			
育児休業	有 無			
育児休業中の待遇	無給			
育児期間中の勤務形態	当直免除	有		
	時間外勤務免除	有		
	短時間勤務制度	無		
過去3年間の産休取得医師数	0名(うち女性 0名)			
過去3年間の育児取得医師数	0名(うち女性 0名)			

2. 院内保育について

設置していない	設置予定：無		
保育時間	(平日)	<延長保育>	
	(土曜)	<延長保育>	
	(日曜)	<延長保育>	
24時間対応			
入所可能年齢	入所受入時期		
保育料	<院内補助>		
緊急時呼び出しなどに よる予定外の保育	日中 夜間	給食	

3. 病児保育

設置していない

4. 病後児保育

設置していない

5. 学童保育

設置していない

一般財団法人杏仁会 くまもと青明病院

〒862-0970 熊本市中央区渡鹿5丁目1番37号
TEL:096-366-2291 FAX:096-366-2292



院長からの
応援宣言

当院では、以前から女性医師に勤務して活躍していただいている。職場にも女性医師がいることはメリットにこそなれ、デメリットはないと考えており、今後も女性医師が安心して充実した勤務ができる職場環境を整えていきたい。

女性医師
からの
メッセージ

女性ならではの発想や細やかさ、調整力、持続力などを存分に発揮してください。女性医師にしかできない仕事や患者様への接し方があると思いますので、ぜひそれを考えて、実践していただけたらと思います。

院長：上田 啓司

病床数	176	全体医師数	常勤：8名・非常勤：7名・研修医：1名(うち女性医師数)	常勤：2名・非常勤：0名・研修医：0名
診療科名	精神科 神経科 心療内科			

1. 女性医師の勤務環境について

短時間正規雇用制度	有			
複数担当制	無			
年次有給休暇	有			
妊娠時の勤務形態	当直免除	有		
	時間外勤務免除	有		
	短時間勤務制度	有		
産前産後休暇期間	産前	6週	産後	8週
産休中の待遇	無給			
育児休業	有 (子が1歳に達するまで)			
育児休業中の待遇	無給			
育児期間中の勤務形態	当直免除	有		
	時間外勤務免除	有		
	短時間勤務制度	有		
過去3年間の産休取得医師数	0名(うち女性 0名)			
過去3年間の育児取得医師数	0名(うち女性 0名)			

2. 院内保育について

設置していない			
保育時間	(平日)	<延長保育>	
	(土曜)	<延長保育>	
	(日曜)	<延長保育>	
24時間対応			
入所可能年齢	入所受入時期		
保育料	<院内補助>		
緊急時呼び出しなどに よる予定外の保育	日中 夜間	給食	

3. 病児保育

設置していない

4. 病後児保育

設置していない

5. 学童保育

設置していない 周辺の小学校に学童保育 有

熊本大学医学部附属病院

〒860-8556 熊本市中央区本荘1-1-1
TEL:096-344-2111 FAX:096-373-5906



院長：谷原 秀信

院長からの
応援宣言

男女共同参画は、医療のプロフェッショナルとしての女性医師・職員の人権を尊重し、性別による格差を解消するために推進されるべきであり、院内保育所の整備、フレキシブルな労働形態の導入、啓発活動など女性医師・職員が働きやすい院内環境の整備を進めるとともに、男女共同参画の意義が社会に周知されることを積極的に応援したいと考えます。

女性医師
からの
メッセージ

女性医師の働きやすい環境は、男性医師にとっても働きやすいと言う視点で、全ての職員が仕事と家庭生活の両立ができ、能力を活かせる職場環境が求められています。当院ではライフステージに応じた女性医師が力を発揮できるシステム作りが進められています。

(脳卒中・急性冠症候群医療連携寄附講座 特任准教授 大串 幹 (リハビリテーション部))

病床数	845	全体医師数	常勤:310名・非常勤:275名・研修医:105名 (うち女性医師数/常勤:41名・非常勤:106名・研修医:27名)
診療科名	総合診療科(救急・総合診療部) 呼吸器内科 消化器内科 血液内科 膠原病内科 腎臓内科 代謝・内分泌内科 循環器内科 神経内科 心臓血管外科 呼吸器外科 消化器外科 乳腺・内分泌外科 小児科 移植外科 泌尿器科 婦人科 小児科 産科 整形外科 皮膚科 形成・再建科 眼科 耳鼻咽喉科・頭頸部外科 歯科口腔外科 画像診断・治療科 放射線治療科 神経精神科 脳神経外科 麻酔科・緩和ケア 病理診断科(病理部)		

1. 女性医師の勤務環境について

短時間正規雇用制度	無	
複数担当制	無	
年次有給休暇	有	
妊娠時の勤務形態	当直免除	各診療科による配慮
	時間外勤務免除	有
	短時間勤務制度	無
産前産後休暇期間	産前 8週	産後 8週
産休中の待遇	有給 ※有期雇用職員は無給	
育児休業	有 (子が3歳に達するまで、有期雇用職員は1歳に達するまで)	
育児休業中の待遇	無給	
育児期間中の勤務形態	当直免除	各診療科による配慮
	時間外勤務免除	有
	短時間勤務制度	有
過去3年間の産休取得医師数	39名(うち女性39名)	
過去3年間の育児取得医師数	29名(うち女性29名)	

2. 院内保育について

設置している	定員 15名	利用者数 18名
保育時間	(平日) 7時00分~19時00分	<延長保育> 有 22時00分まで
	(土曜) 7時00分~19時00分	<延長保育> 有 22時00分まで
	(日曜) 7時00分~19時00分	<延長保育> 有 22時00分まで
24時間対応	有 ※火曜・金曜のみ対応	
入所可能年齢	0歳から3歳	入所受入時期 10月に募集・4月から入所/随時
保育料	月額35,000円	<院内補助> 無
緊急時呼び出しなどによる予定外の保育	日中 無 夜間 無	給食 有 ※外部業者による弁当

3. 病児保育

設置していない

4. 病後児保育

設置していない

5. 学童保育

設置していない

熊本地域医療センター

〒860-0811 熊本市中央区本荘5-16-10
TEL:096-363-3311 FAX:096-362-0222



院長：廣田 昌彦

院長からの
応援宣言

熊本地域医療センターは、平成26年度には、熊本県初となる「働きやすい病院機能評価」を受審しました。まだまだ不十分ではありますが、医師を含めた女性が働きやすい環境の整備をめざしています。どうぞ安心して熊本地域医療センターでの勤務をお考えください。

女性医師
からの
メッセージ

地域医療センターでは夜間でも保育所で子供を預かってもらうことができ、当直の時など大変助かっています。また、勉強会や講演会の間など短時間でも預けることができることもありがたいです。職場が違って同じように保育所を利用しているママ同士で仲良くなり、子育ての悩みを相談したりしています。

病床数	227	全体医師数	常勤:34名・非常勤:5名・研修医:1名(うち女性医師数/常勤:3名・非常勤:1名・研修医:1名)
診療科名	外科 消化器内科 呼吸器内科 循環器内科 代謝内科 放射線科 麻酔科 緩和ケア科 脳神経外科 小児科		

1. 女性医師の勤務環境について

短時間正規雇用制度	有	
複数担当制	無	
年次有給休暇	有	
妊娠時の勤務形態	当直免除	有
	時間外勤務免除	無
	短時間勤務制度	有
産前産後休暇期間	産前 6週	産後 8週
産休中の待遇	無給 ※出産手当金が支給される	
育児休業	有 (子が1.5歳に達するまで)	
育児休業中の待遇	無給 ※育児給付金が支給される	
育児期間中の勤務形態	当直免除	有 ※要望があれば対応します
	時間外勤務免除	無
	短時間勤務制度	有
過去3年間の産休取得医師数	0名(うち女性0名)	
過去3年間の育児取得医師数	0名(うち女性0名)	

2. 院内保育について

設置している	定員 10名	利用者数 8名
保育時間	(平日) 7時30分~20時00分	<延長保育> 無 ※原則は延長なしだが、前もって要望すれば24時間対応する。
	(土曜) 7時30分~18時00分	<延長保育> 無
	(日曜) 7時30分~18時00分	<延長保育> 無
24時間対応	有	
入所可能年齢	0歳から3歳	入所受入時期 随時
保育料	月額20,000円	<院内補助> 無
緊急時呼び出しなどによる予定外の保育	日中 無 夜間 無	給食 有

3. 病児保育

設置していない 設置予定 検討中

4. 病後児保育

設置していない 設置予定 検討中

5. 学童保育

設置していない

社会医療法人社団熊本丸田会 熊本整形外科病院

〒862-0976 熊本市中央区九品寺1丁目15-7
TEL:096-366-3666 FAX:096-362-2413



院長：坂口 満

院長からの
応援宣言

女性医師が働きやすい職場環境の整備を推進し、継続して働いてほしい。

女性医師
からの
メッセージ

病床数	204	全体医師数	常勤：19名・非常勤：6名・研修医：0名(うち女性医師数／常勤：2名・非常勤：1名・研修医：0名)
診療科名	整形外科 内科 循環器内科 リウマチ科 放射線科 リハビリテーション科 麻酔科 形成外科 呼吸器内科 血管外科		

1. 女性医師の勤務環境について		
短時間正規雇用制度	無	
複数担当制	無	
年次有給休暇	有	
妊娠時の勤務形態	当直免除	無
	時間外勤務免除	無
	短時間勤務制度	無
産前産後休暇期間	産前 6週 産後 8週	
産休中の待遇	無給	
育児休業	有 (子が★歳に達するまで)	
育児休業中の待遇	無給	
育児期間中の勤務形態	当直免除	有 無
	時間外勤務免除	有 無
	短時間勤務制度	有 無
過去3年間の産休取得医師数	0名(うち女性 0名)	
過去3年間の育児取得医師数	0名(うち女性 0名)	

2. 院内保育について		
設置していない		
保育時間	(平日) <延長保育>	
	(土曜) <延長保育>	
	(日曜) <延長保育>	
24時間対応		
入所可能年齢	入所受入時期	
保育料	<院内補助>	
緊急時呼び出しなどに よる予定外の保育	日中 夜間	給食
3. 病児保育		
設置していない		
4. 病後児保育		
設置していない		
5. 学童保育		
設置していない	周辺の小学校に学童保育 有	

高野病院

〒862-0924 熊本市中央区帯山4丁目2番88号
TEL:096-384-1011 FAX:096-385-2890



院長：山田 一隆

院長からの
応援宣言

当院は熊本県より「男女共同社会づくり」の優良事業所として表彰されています。医師不足の中、女性医師の職場環境の充実が必要です。今後も同様に取り組んで参ります。

女性医師
からの
メッセージ

女性で医師という職業は大変な体力を要します。(特に外科医)甘えることなく医師としての自覚を持ち天職として精進したいと思います。

病床数	166	全体医師数	常勤：20名・非常勤：6名・研修医：0名(うち女性医師数／常勤：1名・非常勤：3名・研修医：0名)
診療科名	肛門内科 肛門外科 内科 消化器内科 外科 消化器外科 大腸・肛門リハビリテーション科 心療内科 泌尿器科 麻酔科		

1. 女性医師の勤務環境について		
短時間正規雇用制度	無	
複数担当制	有	
年次有給休暇	有	
妊娠時の勤務形態	当直免除	有
	時間外勤務免除	無
	短時間勤務制度	無
産前産後休暇期間	産前 6週 産後 8週	
産休中の待遇	無給	
育児休業	有 (子が1歳に達するまで)	
育児休業中の待遇	無給	
育児期間中の勤務形態	当直免除	有
	時間外勤務免除	有
	短時間勤務制度	有
過去3年間の産休取得医師数	0名(うち女性 0名)	
過去3年間の育児取得医師数	0名(うち女性 0名)	

2. 院内保育について		
設置していない	設置予定：有	
保育時間	(平日) <延長保育>	
	(土曜) <延長保育>	
	(日曜) <延長保育>	
24時間対応		
入所可能年齢	入所受入時期	
保育料	<院内補助>	
緊急時呼び出しなどに よる予定外の保育	日中 夜間	給食
3. 病児保育		
設置していない		
4. 病後児保育		
設置していない		
5. 学童保育		
設置していない	周辺の小学校に学童保育 有	

独立行政法人国立病院機構 熊本医療センター

〒860-0008 熊本市中央区二の丸1-5
TEL:096-353-6501 FAX:096-325-2519



院長：河野 文夫

院長からの 応援宣言

病院の職員の7割が女性ですので、女性のワークライフバランスなしには運営できません。当院では、病児・病後児保育室を設置しましたが、大変喜ばれました。また男子看護師も、産休・育休をとり始め、文字通りの男女共同参画支援を今後も積極的に進めるつもりです。

女性医師 からの メッセージ

女性男性、既婚未婚を問わず誰も、ライフステージの中で思い描いた通りに仕事に打ち込めない時期があるかもしれません。子育てや介護、自身の健康問題など、理由は様々でしょうが、それぞれのステージにあってもなおモチベーション高く医療に従事するために、制度を活用し、情報を発信し、経験を共有していきましょう。

病床数	550	全体医師数	常勤：99名・非常勤：35名・研修医：34名(うち女性医師数／常勤：15名・非常勤：15名・研修医：11名)
診療科名	総合診療科 血液内科 糖尿病・内分泌内科 呼吸器内科 腎臓内科 消化器内科 循環器内科 心臓血管外科 神経内科 脳神経外科 眼科 耳鼻咽喉科 皮膚科 放射線科 放射線治療科 救急科 病理診断科 外科 頭頸部外科 呼吸器外科 小児外科 整形外科 形成外科 精神科 リウマチ科 小児科 泌尿器科 産婦人科 リハビリテーション科 麻酔科 歯科 歯科口腔外科 腫瘍内科		

1. 女性医師の勤務環境について

短時間正規雇用制度	有	
複数担当制	有	
年次有給休暇	有	
妊娠時の勤務形態	当直免除	有
	時間外勤務免除	有
	短時間勤務制度	有
産前産後休暇期間	産前 6週 産後 8週	
産休中の待遇	有給	
育児休業	有 (子が3歳に達するまで)	
育児休業中の待遇	無給	
育児期間中の勤務形態	当直免除	有
	時間外勤務免除	有
	短時間勤務制度	有
過去3年間の産休取得医師数	11名(うち女性 11名)	
過去3年間の育休取得医師数	6名(うち女性 6名)	

2. 院内保育について

設置している	定員 45名	利用者数 51名
保育時間	(平日) 7時30分～18時30分	<延長保育> 有 20時00時まで
	(土曜) 7時30分～18時30分	<延長保育> 有 20時00時まで
	(日曜)	<延長保育>
24時間対応	無	
入所可能年齢	0.2歳から6歳	入所受入時期 随時
保育料	月額 14,000円 <院内補助> 無	
緊急時呼び出しなどに よる予定外の保育	日中 無 給食 有 夜間 無	

3. 病児保育

設置している	予約制 有
--------	-------

4. 病後児保育

設置している	予約制 有
--------	-------

5. 学童保育

設置していない	周辺の小学校に学童保育 有
---------	---------------

熊本市立 熊本市民病院

〒862-8505 熊本市東区湖東1丁目1番60号
TEL:096-365-1711 FAX:096-365-1712



院長：高田 明

院長からの 応援宣言

女性医師にとって働きやすい環境整備は、当院にとりましても非常に重要な課題であると考えます。特に理解ある職場の雰囲気作りを念頭に配慮してまいります。現在、子育て中の勤務継続のため、特殊勤務制度、当直、時間外勤務の免除などを利用できるよな就労体系を整備中です。今後も女性医師のキャリアアップを援助できる体制を目指してまいります。

女性医師 からの メッセージ

医師という仕事は、医療技術や知識の習得はもちろん重要ですが、よりよい仕事をするためには、相手の気持ちに共感することや、また医療チームの一員として、柔軟性や協調性も必要となります。多くの女性がそのような資質を持っており、医療の現場で生かして活躍できることを期待しております。

病床数	562	全体医師数	常勤：91名・非常勤：21名・研修医：12名(うち女性医師数／常勤：11名・非常勤：12名・研修医：5名)
診療科名	内科 精神科 神経内科 呼吸器内科 呼吸器外科 消化器内科 循環器内科 リウマチ科 小児科 外科 整形外科 脳神経外科 心臓血管外科 小児外科 皮膚科 泌尿器科 産科 婦人科 眼科 耳鼻咽喉科 リハビリテーション科 放射線科 歯科口腔外科 麻酔科 血液・腫瘍内科 感染症内科 腎臓内科 代謝内科 新生児内科 小児循環器内科 小児心臓外科 乳腺・内分泌外科 病理診断科		

1. 女性医師の勤務環境について

短時間正規雇用制度	無	
複数担当制	無	
年次有給休暇	有	
妊娠時の勤務形態	当直免除	無
	時間外勤務免除	無
	短時間勤務制度	無
産前産後休暇期間	産前 8週 産後 8週	
産休中の待遇	有給	
育児休業	有 (子が3歳に達するまで)	
育児休業中の待遇	無給	
育児期間中の勤務形態	当直免除	有
	時間外勤務免除	有
	短時間勤務制度	有
過去3年間の産休取得医師数	3名(うち女性 3名)	
過去3年間の育休取得医師数	3名(うち女性 3名)	

2. 院内保育について

設置している	定員 40名	利用者数 35名
保育時間	(平日) 7時30分～18時30分	<延長保育> 有 21時00時まで
	(土曜) 7時30分～18時30分	<延長保育> 無
	(日曜)	<延長保育>
24時間対応	有	
入所可能年齢	0歳から6歳	入所受入時期 随時
保育料	月額 3歳未満:40,000円 3歳以上:30,000円 <院内補助> 無	
緊急時呼び出しなどに よる予定外の保育	日中 有 給食 有 夜間 有	

3. 病児保育

設置していない	
---------	--

4. 病後児保育

設置している	予約制 有
--------	-------

5. 学童保育

設置していない	周辺の小学校に学童保育 有
---------	---------------

くまもと成仁病院

〒861-8041 熊本市東区戸島2丁目3番15号
TEL:096-380-7011 FAX:096-380-9223



院長：上原 昌哉

院長からの
応援宣言

女性医師の働ける環境の場を推進しています。当院は院内保育園として30年以上の歴史があり福利厚生充実を図っています。

女性医師
からの
メッセージ

病床数	222	全体医師数	常勤： 8名・非常勤： 15名・研修医： 0名(うち女性医師数／常勤： 0名・非常勤： 5名・研修医： 0名)
診療科名	内科 糖尿病内科 代謝内科 内分泌内科 呼吸器内科 消化器内科 循環器内科 神経内科 リハビリテーション科 放射線科 歯科		

1. 女性医師の勤務環境について		
短時間正規雇用制度	有	
複数担当制	有	
年次有給休暇	有	
妊娠時の勤務形態	当直免除	有
	時間外勤務免除	有
	短時間勤務制度	有
産前産後休暇期間	産前 6週 産後 8週	
産休中の待遇	無給	
育児休業	有 (子が1歳に達するまで)	
育児休業中の待遇	無給	
育児期間中の勤務形態	当直免除	有
	時間外勤務免除	有
	短時間勤務制度	有
過去3年間の産休取得医師数	0名(うち女性 0名)	
過去3年間の育休取得医師数	0名(うち女性 0名)	

2. 院内保育について	
設置している	定員 35名 利用者数 20名
保育時間	(平日) 8時00分～18時00分 <延長保育> 有 19時00分まで
	(土曜) 8時00分～18時00分 <延長保育> 無
	(日曜) 8時00分～18時00分 <延長保育> 無
24時間対応	有
入所可能年齢	0歳から6歳 入所受入時期 随時
保育料	0歳児:日額800円 1歳児以上:日額600円 <院内補助> 有
緊急時呼び出しなどによる予定外の保育	日中 無 夜間 無 給食 有
3. 病児保育	
設置していない	
4. 病後児保育	
設置していない	
5. 学童保育	
設置していない	周辺の小学校に学童保育 有

熊本赤十字病院

〒861-8520 熊本市東区長嶺南2丁目1番1号
TEL:096-384-2111 FAX:096-384-3939



院長：一三 倫郎

院長からの
応援宣言

当院は急性期医療を中心とした病院ですが、現在、約50人の女性医師が、臨床現場の第一線で活躍しております。一方、院内には女性医師同士が悩みを話す「女性医師の会」を設置、産休・育休及び育児短時間勤務の利用も増え、働きやすい環境の整備が進んでいます。今後も、より一層女性医師にやさしい職場環境を目指してまいりますので、ぜひ当院で一緒に輝きませんか。

女性医師
からの
メッセージ

私は妊娠出産が遅く、産休育休中は上司はもちろん後輩たちにも随分お世話になりました。復職後しばらくは育児短時間勤務を利用する予定です。最近では当院でも育児中の女性医師が増えましたが、周りを取り巻く環境や考え方によって仕事の仕方は様々です。私も、その時にあった働き方を模索しながら、仕事も育児も楽しんでいきたいと思っています。(腎臓内科副部長 豊田麻理子)

病床数	490	全体医師数	常勤:167名・非常勤: 32名・研修医: 28名(うち女性医師数／常勤: 32名・非常勤: 7名・研修医: 8名)
診療科名	内科 血液・腫瘍内科 神経内科 呼吸器内科 消化器内科 循環器内科 小児科 外科 整形外科 乳腺内分泌外科 脳神経外科 心臓血管外科 小児外科 形成外科 皮膚科 泌尿器科 産婦人科 眼科 耳鼻いんこう科 リハビリテーション科 放射線科 放射線治療科 麻酔科 救急科 歯科 歯科口腔外科 病理診断科 精神腫瘍科		

1. 女性医師の勤務環境について		
短時間正規雇用制度	有	
複数担当制	無	
年次有給休暇	有	
妊娠時の勤務形態	当直免除	有
	時間外勤務免除	有
	短時間勤務制度	無
産前産後休暇期間	産前 7週 産後 8週	
産休中の待遇	無給	
育児休業	有 (子が3歳に達するまで)	
育児休業中の待遇	有給	
育児期間中の勤務形態	当直免除	有
	時間外勤務免除	有
	短時間勤務制度	有
過去3年間の産休取得医師数	7名(うち女性 7名)	
過去3年間の育休取得医師数	7名(うち女性 7名)	

2. 院内保育について	
設置していない	設置予定: 有
保育時間	(平日) <延長保育>
	(土曜) <延長保育>
	(日曜) <延長保育>
24時間対応	
入所可能年齢	入所受入時期
保育料	<院内補助>
緊急時呼び出しなどによる予定外の保育	日中 夜間 給食
3. 病児保育	
設置していない	
4. 病後児保育	
設置していない	
5. 学童保育	
設置していない	周辺の小学校に学童保育 有

医療法人金澤会 青磁野リハビリテーション病院

〒860-8515 熊本市西区島崎2丁目22番15号
TEL:096-354-1731 FAX:096-354-1736



院長：金澤 親良

院長からの
応援宣言

地域の急性期病院と連携し、適切な診断・治療及び運動機能向上・生活支援リハビリなど幅広い医療サービスを提供しています。併設施設においては在宅生活の支援を行っています。各職種が協力してチーム医療に取り組み、福利厚生も充実し、女性にとっても働きやすい職場です。出来る時間に、出来る範囲で、先生の力を地域医療に活かしてみませんか。

女性医師
からの
メッセージ

医師という職業上、早く一人前にならなくては！という気持ちが強いと思いますが、人生においては「待たなし」のことも多いのが実情です。社会に貢献できる仕事をもっていることは大きな強みですので、その時点でできること、やりたいことを常に意識しておくといいと思います。悩むこともありますが、それだけ選択肢が多くなっているということだと感謝しています。

病床数	232	全体医師数	常勤：12名・非常勤：18名・研修医：0名(うち女性医師数／常勤：0名・非常勤：7名・研修医：0名)
診療科名	内科 循環器内科 整形外科 リハビリテーション科 神経内科 消化器内科 代謝内科 呼吸器内科 人間ドック 健診		

1. 女性医師の勤務環境について		
短時間正規雇用制度	有	
複数担当制	有	
年次有給休暇	有	
妊娠時の勤務形態	当直免除	有
	時間外勤務免除	有
	短時間勤務制度	無
産前産後休暇期間	産前 6週 産後 8週	
産休中の待遇	無給	
育児休業	有 (子が1歳に達するまで)	
育児休業中の待遇	無給	
育児期間中の勤務形態	当直免除	有
	時間外勤務免除	有
	短時間勤務制度	有
過去3年間の産休取得医師数	0名(うち女性 0名)	
過去3年間の育児取得医師数	0名(うち女性 0名)	

2. 院内保育について	
設置している	定員 28名 利用者数 25名
保育時間	(平日) 8時00分~翌8時00分 <延長保育> 有
	(土曜) 8時00分~翌8時00分 <延長保育> 有
	(日曜) 8時00分~翌8時00分 <延長保育> 無
24時間対応	有 ※但し、保育希望がある場合に対応
入所可能年齢	0歳から6歳 <small>3歳になった年の年度末まで常時預り、以降は日祝日、夜間、病気のときに預り</small> 入所受入時期 随時
保育料	日額 500円 + 教材費 500円/月(税別) <院内補助> 無
緊急時呼び出しなどに よる予定外の保育	日中 有 夜間 有 但し、保育室が閑所している場合 給食 無 弁当は持参 おやつのみ提供
3. 病児保育	
設置している	予約制 無
4. 病後児保育	
設置している	予約制 無
5. 学童保育	
設置していない	周辺の小学校に学童保育 有

医療法人敬愛会 城山病院

〒860-0068 熊本市西区上代9丁目2-20
TEL:096-329-7878 FAX:096-329-1076



院長：藤岡 俊宏

院長からの
応援宣言

出産・育児・介護等により、優秀な女性医師が能力を発揮する機会を失っていることは、とても残念です。城山病院は、これからの地域医療を支えるために、女性医師が働きやすい環境を作り、活躍の場を提供していきます。

女性医師
からの
メッセージ

若干ながら熊本県の女性医師の割合は増加していますが、環境整備としては追いついていないように思います。社会貢献にもっともって役立てるようお互いに協力して、やりがいのある職場づくりを目指しましょう。

病床数	198	全体医師数	常勤：4名・非常勤：10名・研修医：0名(うち女性医師数／常勤：1名・非常勤：3名・研修医：0名)
診療科名	精神科 内科 循環器科		

1. 女性医師の勤務環境について		
短時間正規雇用制度	有	
複数担当制	無	
年次有給休暇	有	
妊娠時の勤務形態	当直免除	有
	時間外勤務免除	有
	短時間勤務制度	有
産前産後休暇期間	産前 6週 産後 8週	
産休中の待遇	無給	
育児休業	有 (子が1歳に達するまで)	
育児休業中の待遇	無給	
育児期間中の勤務形態	当直免除	有
	時間外勤務免除	有
	短時間勤務制度	有
過去3年間の産休取得医師数	0名(うち女性 0名)	
過去3年間の育児取得医師数	0名(うち女性 0名)	

2. 院内保育について	
設置している	定員 15名 利用者数 13名
保育時間	(平日) 7時30分~17時00分 <延長保育> 有 19時00分まで
	(土曜) 7時30分~17時00分 <延長保育> 有 19時00分まで
	(日曜) 7時30分~17時00分 <延長保育> 有 19時00分まで
24時間対応	無
入所可能年齢	0歳から6歳 入所受入時期 随時
保育料	月額 ~15,000円 <院内補助> 有
緊急時呼び出しなどに よる予定外の保育	日中 無 夜間 無 給食 有
3. 病児保育	
設置していない	
4. 病後児保育	
設置していない	
5. 学童保育	
設置していない	

財団法人聖十字会 聖ヶ塔病院

〒861-5347 熊本市西区河内町船津897
TEL:096-276-1151 FAX:096-276-1150



院長からの
応援宣言

当院は、リハビリテーション、療養がメインの病院です。救急で呼び出されるようなことはめったにありませんし、当直も可能な範囲で行ってもらっております。しかしながら、それでも医師は不足している状況です。私どものような病院であれば、子育てや家事が必要な女性医師でも十分やりがいを持ちながら勤務に専念できると思います。

女性医師
からの
メッセージ

院長：定永 恒明

病床数	300	全体医師数	常勤：11名・非常勤：3名・研修医：0名(うち女性医師数／常勤：0名・非常勤：0名・研修医：0名)
診療科名	内科 呼吸器内科 消化器内科 循環器内科 神経内科 アレルギー科 リウマチ科 外科 整形外科 放射線科 リハビリ科		

1. 女性医師の勤務環境について		
短時間正規雇用制度	無	
複数担当制	無	
年次有給休暇	有	
妊娠時の勤務形態	当直免除	有
	時間外勤務免除	有
	短時間勤務制度	無
産前産後休暇期間	産前 6週 産後 8週	
産休中の待遇	無給	
育児休業	有 (子が1歳に達するまで)	
育児休業中の待遇	無給	
育児期間中の勤務形態	当直免除	有
	時間外勤務免除	有
	短時間勤務制度	有
過去3年間の産休取得医師数	0名(うち女性 0名)	
過去3年間の育児取得医師数	0名(うち女性 0名)	

2. 院内保育について		
設置していない		
保育時間	(平日) <延長保育>	
	(土曜) <延長保育>	
	(日曜) <延長保育>	
24時間対応	無	
入所可能年齢	入所受入時期	
保育料	<院内補助>	
緊急時呼び出しなどに よる予定外の保育	日中 夜間 給食	
3. 病児保育		
設置していない		
4. 病後児保育		
設置していない		
5. 学童保育		
設置していない		

医療法人相生会 にしくまもと病院

〒861-4157 熊本市南区富合町古閑1012番地
TEL:096-358-1118 FAX:096-358-1099



院長からの
応援宣言

当院の女性医師は、常勤・非常勤合わせて4名で、3名が病院、1名が臨床薬理センターです。ホスピタウン KIDSという院内保育所もあり、女性医師にとりましては多様な勤務形態が可能です。南区富合町に、医療を核にした子供からお年寄りまで安心して暮らせるまちを作りたいという「熊本ホスピタウン構想」に向かって、一緒に挑戦していただける先生を待っています。

女性医師
からの
メッセージ

忙しさもありますが、やりがいのある職場だと思います。様々な分野に取り組みでいて、学びのチャンスもあると思います。女性医師にとっても働きやすいと思います。一緒に働いてみませんか？

院長：林 茂

病床数	146	全体医師数	常勤：13名・非常勤：16名・研修医：0名(うち女性医師数／常勤：1名・非常勤：3名・研修医：0名)
診療科名	整形外科 内科 糖尿病・代謝内科 神経内科 呼吸器内科 循環器内科 消化器内科 外科 皮膚科 泌尿器科 リハビリテーション科 麻酔科		

1. 女性医師の勤務環境について		
短時間正規雇用制度	有	
複数担当制	無	
年次有給休暇	有	
妊娠時の勤務形態	当直免除	有
	時間外勤務免除	有
	短時間勤務制度	有
産前産後休暇期間	産前 6週 産後 8週	
産休中の待遇	無給	
育児休業	有 (子が1歳に達するまで)	
育児休業中の待遇	無給	
育児期間中の勤務形態	当直免除	有
	時間外勤務免除	有
	短時間勤務制度	有
過去3年間の産休取得医師数	0名(うち女性 0名)	
過去3年間の育児取得医師数	0名(うち女性 0名)	

2. 院内保育について	
設置している	定員 20名 利用者数 13名
保育時間	(平日) 7時00分～19時00分 <延長保育> 無
	(土曜) 7時00分～19時00分 <延長保育> 無
	(日曜) <延長保育>
24時間対応	無
入所可能年齢	0歳から6歳 ※生後2ヶ月～就学前
入所受入時期	随時
保育料	月額 20,000～25,000円 <院内補助> 無
緊急時呼び出しなどに よる予定外の保育	日中 有 夜間 無 給食 無
3. 病児保育	
設置していない	
4. 病後児保育	
設置していない	
5. 学童保育	
設置していない	

医療法人杏和会 城南病院

〒861-4214 熊本市南区城南町舞原無番地
TEL:0964-28-2555 FAX:0964-28-4849



院長からの
応援宣言

当院では、医療の質や患者さま満足度の向上のためには、職員が仕事と家庭双方の充実を図ることが重要であると捉え、両立支援に取り組んでいます。その一環として、平成26年には院内保育所を整備しました。

女性医師
からの
メッセージ

院内保育所が開設され、様々なライフイベントを超えてキャリアを積むことができる環境が一步進みました。

院長：内野 誠

病床数	198	全体医師数	常勤：11名・非常勤：6名・研修医：0名(うち女性医師数／常勤：2名・非常勤：2名・研修医：0名)
診療科名	内科 神経内科 脳神経外科 循環器内科 呼吸器内科 消化器内科 外科 整形外科 リハビリテーション科 皮膚科 麻酔科 精神科		

1. 女性医師の勤務環境について

短時間正規雇用制度	無	
複数担当制	無	
年次有給休暇	有	
妊娠時の勤務形態	当直免除	有
	時間外勤務免除	有
	短時間勤務制度	有
産前産後休暇期間	産前 6週	産後 8週
産休中の待遇	無給	
育児休業	有 (子が1歳に達するまで)	
育児休業中の待遇	無給	
育児期間中の勤務形態	当直免除	有
	時間外勤務免除	有
	短時間勤務制度	有
過去3年間の産休取得医師数	0名(うち女性 0名)	
過去3年間の育児取得医師数	0名(うち女性 0名)	

2. 院内保育について

設置している	定員 10名	利用者数 10名	
保育時間	(平日) 8時00分～18時30分	<延長保育> 無	
	(土曜) 8時00分～18時30分	<延長保育> 無	
	(日曜)	<延長保育>	
24時間対応	無		
入所可能年齢	0歳から3歳	入所受入時期 随時	
保育料	月額 17,250円	<院内補助> 無	
緊急時呼び出しなどによる予定外の保育	日中 無	夜間 無	給食 有

3. 病児保育

設置していない

4. 病後児保育

設置していない

5. 学童保育

設置していない 周辺の小学校に学童保育 有

医療法人桜十字 桜十字病院

〒861-4173 熊本市南区御幸木部1丁目1番1号
TEL:096-378-1111 FAX:096-378-1119



院長からの
応援宣言

女性医師
からの
メッセージ

院長：松田 正和

病床数	641	全体医師数	常勤：23名・非常勤：24名・研修医：0名(うち女性医師数／常勤：6名・非常勤：7名・研修医：0名)
診療科名	呼吸器内科 消化器内科 循環器内科 消化器外科 肛門外科 漢方内科 内科 小児科 神経内科 麻酔科 放射線科 脳神経外科 リハビリテーション科 外科 整形外科 歯科 皮膚科 小児外科 精神科		

1. 女性医師の勤務環境について

短時間正規雇用制度	有	
複数担当制	有	
年次有給休暇	有	
妊娠時の勤務形態	当直免除	有
	時間外勤務免除	有
	短時間勤務制度	有
産前産後休暇期間	産前 6週	産後 8週
産休中の待遇	無給	
育児休業	有 (子が1歳に達するまで)	
育児休業中の待遇	無給	
育児期間中の勤務形態	当直免除	有
	時間外勤務免除	有
	短時間勤務制度	有
過去3年間の産休取得医師数	1名(うち女性 1名)	
過去3年間の育児取得医師数	1名(うち女性 1名)	

2. 院内保育について

設置している	定員 55名	利用者数 41名	
保育時間	(平日) 7時30分～19時30分	<延長保育> 有 20時00分まで	
	(土曜) 7時30分～19時30分	<延長保育> 有 20時00分まで	
	(日曜) 7時30分～19時30分	<延長保育> 有 20時00分まで	
24時間対応	無		
入所可能年齢	0歳から5歳	入所受入時期 随時	
保育料	月額 10,000～20,000円	<院内補助> 無	
緊急時呼び出しなどによる予定外の保育	日中 無	夜間 無	給食 有

3. 病児保育

設置していない 設置予定 有

4. 病後児保育

設置していない

5. 学童保育

設置していない

熊本県立 こころの医療センター

〒861-4154 熊本市南区富合町平原391
TEL:096-357-2151 FAX:096-357-2185



院長からの
応援宣言

当院の常勤医師は、県職員として、女性医師にとって各種の働きやすい環境が整っています。意欲ある女性医師の活躍を期待しています。

女性医師
からの
メッセージ

院長：瀧元 純一

病床数	200	全体医師数	常勤： 6名・非常勤： 5名・研修医： 0名(うち女性医師数／ 常勤： 1名・非常勤： 2名・研修医： 0名)
診療科名	精神科 神経内科 内科 呼吸器内科		

1. 女性医師の勤務環境について		
短時間正規雇用制度	無	
複数担当制	無	
年次有給休暇	有	
妊娠時の勤務形態	当直免除	有
	時間外勤務免除	有
	短時間勤務制度	有
産前産後休暇期間	産前 8週 産後 8週	
産休中の待遇	有給	
育児休業	有 (子が3歳に達するまで)	
育児休業中の待遇	無給	
育児期間中の勤務形態	当直免除	有
	時間外勤務免除	有
	短時間勤務制度	有
過去3年間の産休取得医師数	0名(うち女性 0名)	
過去3年間の育休取得医師数	0名(うち女性 0名)	

2. 院内保育について		
設置していない		
保育時間	(平日) <延長保育>	
	(土曜) <延長保育>	
	(日曜) <延長保育>	
24時間対応		
入所可能年齢	入所受入時期	
保育料	<院内補助>	
緊急時呼び出しなどに よる予定外の保育	日中 夜間	給食
3. 病児保育		
設置していない		
4. 病後児保育		
設置していない		
5. 学童保育		
設置していない	周辺の小学校に学童保育 有	

熊本第一病院

〒862-0965 熊本市南区田迎町田井島224
TEL:096-370-7333 FAX:096-370-7334



院長からの
応援宣言

医師は「女医」と「男医」の二つだけです。今後も女医の特性が活かせる職場環境、病院作りを考えていきたいと思えます。当院が属する特定医療法人萬生会には当院の2名に加え、2名の女医が傘下の施設で常勤として活躍されています。

女性医師
からの
メッセージ

専門性を生かしつつ、在宅医療を含めプライマリケア医として働ける職場です。周囲の先生方の理解とサポートがあり、家族との時間も大切にしながら経験を積むことができます。

院長：野上 哲史

病床数	125	全体医師数	常勤： 8名・非常勤： 1名・研修医： 0名(うち女性医師数／ 常勤： 2名・非常勤： 0名・研修医： 0名)
診療科名	内科 血液内科 代謝内科 消化器内科 呼吸器内科 循環器科 リハビリテーション科		

1. 女性医師の勤務環境について		
短時間正規雇用制度	有	
複数担当制	有	
年次有給休暇	有	
妊娠時の勤務形態	当直免除	有
	時間外勤務免除	有
	短時間勤務制度	有
産前産後休暇期間	産前 6週 産後 8週	
産休中の待遇	無給	
育児休業	有 (子が★歳に達するまで)	
育児休業中の待遇	無給	
育児期間中の勤務形態	当直免除	有
	時間外勤務免除	有
	短時間勤務制度	有
過去3年間の産休取得医師数	0名(うち女性 0名)	
過去3年間の育休取得医師数	0名(うち女性 0名)	

2. 院内保育について		
設置していない		
保育時間	(平日) <延長保育>	
	(土曜) <延長保育>	
	(日曜) <延長保育>	
24時間対応		
入所可能年齢	入所受入時期	
保育料	<院内補助>	
緊急時呼び出しなどに よる予定外の保育	日中 夜間	給食
3. 病児保育		
設置していない		
4. 病後児保育		
設置していない		
5. 学童保育		
設置していない	周辺の小学校に学童保育 有	

熊本中央病院

〒862-0965 熊本市南区田井島1丁目5番1号
TEL:096-370-3111 FAX:096-370-4002



院長からの
応援宣言

これからの医療現場では、女性医師がますます活躍することが期待されます。当院では、女性医師が仕事を辞めなくてもいいような、または辞めても復帰しやすいような職場環境を整備することで女性医師を応援します。

女性医師
からの
メッセージ

当院でも妻・母の役割を果たしながら仕事も担う女性医師が増えています。一人一人の環境に合わせて仕事が続けられるように病院全体が応援しています。近い将来、小児科の協力のもと病後児保育、院内保育所も設置予定です。

院長：濱田 泰之

病床数	361	全体医師数	常勤：49名・非常勤：25名・研修医：12名(うち女性医師数／常勤：2名・非常勤：9名・研修医：2名)
診療科名	呼吸器内科 呼吸器外科 循環器科 消化器科 内分泌代謝科 腎臓科 小児科 外科 整形外科 心臓血管外科 泌尿器科 眼科 麻酔科 放射線科 脳神経外科 形成外科 緩和ケア内科		

1. 女性医師の勤務環境について		
短時間正規雇用制度	無	
複数担当制	無	
年次有給休暇	有	
妊娠時の勤務形態	当直免除	有
	時間外勤務免除	無
	短時間勤務制度	無
産前産後休暇期間	産前 6週 産後 8週	
産休中の待遇	有給(常勤)・無給(非常勤)	
育児休業	有 (子が3歳に達するまで)	
育児休業中の待遇	無給	
育児期間中の勤務形態	当直免除	無
	時間外勤務免除	無
	短時間勤務制度	無
過去3年間の産休取得医師数	1名(うち女性 1名)	
過去3年間の育児取得医師数	0名(うち女性 0名)	

2. 院内保育について	
設置していない	設置予定：有
保育時間	(平日) <延長保育>
	(土曜) <延長保育>
	(日曜) <延長保育>
24時間対応	無
入所可能年齢	入所受入時期
保育料	<院内補助>
緊急時呼び出しなどによる予定外の保育	日中 夜間 給食
3. 病児保育	
設置していない	
4. 病後児保育	
設置していない	設置予定 有
5. 学童保育	
設置していない	

社会福祉法人恩賜財団 済生会熊本病院

〒861-4193 熊本市南区近見5丁目3番1号
TEL:096-351-8000 FAX:096-326-3045



院長からの
応援宣言

当院では多くの女性が活躍しています。働きやすい職場づくりは大きな目標のひとつで、院内保育園の設置や勤務時間の短縮などに取り組み、ワークライフバランスを保ち健全な社会生活や家庭生活ができるよう応援しています。みなさんも私たちチームの一員となり、地域に貢献できる医療を目指してみませんか。

女性医師
からの
メッセージ

当院は多くの女性が活躍しています！短時間や日勤の希望など、多様な働き方にも対応してくれるので、子育て中でも安心して働けます。「病児保育」もスタートし、院内保育園も更に充実しました。ぜひ一度見学にお越しください。お待ちしております。

院長：副島 秀久

病床数	400	全体医師数	常勤：164名・非常勤：0名・研修医：10名(うち女性医師数／常勤：24名・非常勤：0名・研修医：0名)
診療科名	内科 外科 消化器内科 消化器外科 整形外科 呼吸器内科 呼吸器外科 腫瘍内科 糖尿病内科 泌尿器科 腎臓内科 心臓血管外科 循環器内科 脳神経外科 神経内科 放射線科 麻酔科 救急科 病理診断科		

1. 女性医師の勤務環境について		
短時間正規雇用制度	有	
複数担当制	有	
年次有給休暇	有	
妊娠時の勤務形態	当直免除	有
	時間外勤務免除	有
	短時間勤務制度	有
産前産後休暇期間	産前 6週 産後 8週	
産休中の待遇	無給	
育児休業	有 (子が1歳に達するまで)	
育児休業中の待遇	無給	
育児期間中の勤務形態	当直免除	有
	時間外勤務免除	有
	短時間勤務制度	有
過去3年間の産休取得医師数	3名(うち女性 3名)	
過去3年間の育児取得医師数	2名(うち女性 2名)	

2. 院内保育について	
設置している	定員 68名 利用者数 70名
保育時間	(平日) 7時00分～19時30分 <延長保育> 有 ※金曜日のみ 22時30分まで
	(土曜) 7時00分～19時30分 <延長保育> 無
	(日曜) <延長保育>
24時間対応	無
入所可能年齢	0.5歳から5歳
入所受入時期	随時
保育料	月額40,000円(2人目以降半額、3人目以上は30,000円) <院内補助> 無
緊急時呼び出しなどによる予定外の保育	日中 夜間 給食
3. 病児保育	
設置している	予約制 有
4. 病後児保育	
設置している	予約制 有
5. 学童保育	
設置していない	周辺の小学校に学童保育 有

宇城総合病院

〒869-0532 宇城市松橋町久具691
TEL:0964-32-3111 FAX:0964-32-3112



院長：江上 寛

院長からの
応援宣言

女性医師が働きやすい職場環境整備を今後も続けます。とくに、ワークシェアや短時間勤務などにも柔軟に対応できる体制を整備しながら、子育て世代の女性医師の勤務継続、職場復帰を支援します。

女性医師
からの
メッセージ

医療の現場はまだまだ女性が働きやすい環境整備がなされているとはいえない状況であると思います。女性医師においては、卒後の年数、所属する科、勤務病院の医師数などによっても勤務状況が制限されますし、また個人的には自分の家族等のサポート状況によっても、どの程度勤務が可能か変わってくるかと思えます。このような調査で、私としても同じ子育て世代の女性医師として現状を知りたいと思えますし、同じ子育て世代あるいは経験された女性医師の先生方のお話を聞く機会があれば参加したいと思えました。

病床数	204	全体医師数	常勤：24名・非常勤：6名・研修医：0名(うち女性医師数／常勤：1名・非常勤：0名・研修医：0名)
診療科名	内科 呼吸器内科 循環器内科 消化器内科 糖尿病内科 人工透析内科 外科 呼吸器外科 消化器外科 肛門外科 整形外科 アレルギー科 リウマチ科 小児科 泌尿器科 放射線科 麻酔科 リハビリテーション科		

1. 女性医師の勤務環境について		
短時間正規雇用制度	有	
複数担当制	有	
年次有給休暇	有	
妊娠時の勤務形態	当直免除	有
	時間外勤務免除	有
	短時間勤務制度	有
産前産後休暇期間	産前 6週 産後 8週	
産休中の待遇	無給	
育児休業	有 (子が1.6歳に達するまで)	
育児休業中の待遇	無給	
育児期間中の勤務形態	当直免除	有
	時間外勤務免除	有
	短時間勤務制度	有
過去3年間の産休取得医師数	1名(うち女性 1名)	
過去3年間の育児取得医師数	1名(うち女性 1名)	

2. 院内保育について	
設置している	定員 12名 利用者数 12名
保育時間	(平日) 8時00分～17時30分 <延長保育> 有 19時00分まで
	(土曜) 8時00分～17時30分 <延長保育> 有 19時00分まで
	(日曜) 8時00分～17時30分 <延長保育> 有 19時00分まで
24時間対応	無
入所可能年齢	5ヶ月から就学前
入所受入時期	随時
保育料 日額	400円 <院内補助> 無
緊急時呼び出しなどによる予定外の保育	日中 有 夜間 無 給食 無
3. 病児保育	
設置していない	設置予定 有
4. 病後児保育	
設置していない	設置予定 有
5. 学童保育	
設置していない	周辺の小学校に学童保育 有

済生会みすみ病院

〒869-3205 宇城市三角町波多775-1
TEL:0964-53-1611 FAX:0964-53-1618



院長：藤岡 正導

院長からの
応援宣言

女性医師
からの
メッセージ

病床数	140	全体医師数	常勤：13名・非常勤：7名・研修医：0名(うち女性医師数／常勤：1名・非常勤：0名・研修医：0名)
診療科名	内科 外科 循環器内科 消化器内科 泌尿器科 腎臓内科 神経内科 脳神経外科 整形外科 リハビリテーション科 麻酔科		

1. 女性医師の勤務環境について		
短時間正規雇用制度	無 ※制度としては定めていませんが、診療部長と協議の上で判断させていただきます	
複数担当制	無	
年次有給休暇	有	
妊娠時の勤務形態	当直免除	無 ※制度としては定めていませんが、診療部長と協議の上で判断させていただきます
	時間外勤務免除	無
	短時間勤務制度	無
産前産後休暇期間	産前 6週 産後 8週	
産休中の待遇	無給	
育児休業	有 (子が1歳に達するまで)	
育児休業中の待遇	無給	
育児期間中の勤務形態	当直免除	無 ※制度としては定めていませんが、診療部長と協議の上で判断させていただきます
	時間外勤務免除	無
	短時間勤務制度	有
過去3年間の産休取得医師数	0名(うち女性 0名)	
過去3年間の育児取得医師数	0名(うち女性 0名)	

2. 院内保育について	
設置していない	
保育時間	(平日) <延長保育>
	(土曜) <延長保育>
	(日曜) <延長保育>
24時間対応	
入所可能年齢	入所受入時期
保育料	<院内補助>
緊急時呼び出しなどによる予定外の保育	日中 夜間 給食
3. 病児保育	
設置していない	
4. 病後児保育	
設置していない	
5. 学童保育	
設置していない	周辺の小学校に学童保育 有 ※近所の幼稚園でやっているそうです

ともち未来病院

〒861-4711 下益城郡美里町洞岳1308
TEL:0964-48-0211 FAX:0964-48-0811



院長からの
応援宣言

美里町（旧砥用町）にあります療養型病院です。急性期医療ではなく慢性期医療に興味のある方を歓迎します。もちろん女性医師も大歓迎です。定時に帰宅できますし、休日の呼び出しはありません。On-Offの区別は完全です。田舎にありますので環境は素晴らしく、時間はゆったり流れています。しばらく臨床から離れたいた先生もサポートをしますしリハビリには適度な仕事環境と思いますので是非お問い合わせください。

女性医師
からの
メッセージ

院長：館田 和博

病床数	83	全体医師数	常勤： 2名・非常勤： 6名・研修医： 0名(うち女性医師数／常勤： 0名・非常勤： 2名・研修医： 0名)
診療科名	内科 循環器内科 外科 整形外科 皮膚科 眼科 リハビリテーション科 歯科		

1. 女性医師の勤務環境について		
短時間正規雇用制度	有	
複数担当制	有	
年次有給休暇	有	
妊娠時の勤務形態	当直免除	有
	時間外勤務免除	有
	短時間勤務制度	有
産前産後休暇期間	産前 6週 産後 8週	
産休中の待遇	無給	
育児休業	有 (子が1.6歳に達するまで)	
育児休業中の待遇	無給	
育児期間中の勤務形態	当直免除	有
	時間外勤務免除	有
	短時間勤務制度	有
過去3年間の産休取得医師数	0名(うち女性 0名)	
過去3年間の育休取得医師数	0名(うち女性 0名)	

2. 院内保育について	
設置している	定員 12名 利用者数 12名 <small>※宇城総合病院と同一法人で、同院の院内保育を利用できます。</small>
保育時間	(平日) 8時00分～17時30分 <延長保育> 有 19時00時まで
	(土曜) 8時00分～17時30分 <延長保育> 有 19時00時まで
	(日曜) 8時00分～17時30分 <延長保育> 有 19時00時まで
24時間対応	無
入所可能年齢	5ヶ月から就学前 入所受入時期 随時
保育料 日額	400円 <院内補助> 有
緊急時呼び出しなどによる予定外の保育	日中 有 夜間 無 給食 無
3. 病児保育	
設置していない	設置予定 有
4. 病後児保育	
設置していない	設置予定 有
5. 学童保育	
設置していない	周辺の小学校に学童保育 有

医療法人尚仁会 高田病院

〒860-0065 八代市豊原下町4001番地
TEL:0965-33-1191 FAX:0965-33-1193



院長からの
応援宣言

女性医師の先進性と創造性を尊重し、業務に取り込んでいます。専門は問いません、業務内容、勤務日数、勤務時間は、常勤、非常勤を問わず医師おひとりおひとりと相談し調整しています。各種保険も完備し、医師の働きやすい環境づくりを心掛けています！

女性医師
からの
メッセージ

自分のライフスタイルや体調に応じて融通の利く働きやすい職場です。ランチタイムは楽しく和やかな時間です。(高田病院医師M.M)

院長：荒木 順介

病床数	290	全体医師数	常勤： 4名・非常勤： 4名・研修医： 0名(うち女性医師数／常勤： 0名・非常勤： 1名・研修医： 0名)
診療科名	精神科 内科		

1. 女性医師の勤務環境について		
短時間正規雇用制度	有	
複数担当制	有	
年次有給休暇	有	
妊娠時の勤務形態	当直免除	有
	時間外勤務免除	有
	短時間勤務制度	有
産前産後休暇期間	産前 6週 産後 8週	
産休中の待遇	無給	
育児休業	有 (子が1歳に達するまで)	
育児休業中の待遇	無給	
育児期間中の勤務形態	当直免除	有
	時間外勤務免除	有
	短時間勤務制度	有
過去3年間の産休取得医師数	0名(うち女性 0名)	
過去3年間の育休取得医師数	0名(うち女性 0名)	

2. 院内保育について	
設置していない	
保育時間	(平日) <延長保育>
	(土曜) <延長保育>
	(日曜) <延長保育>
24時間対応	
入所可能年齢	入所受入時期
保育料	<院内補助>
緊急時呼び出しなどによる予定外の保育	日中 夜間 給食
3. 病児保育	
設置していない	
4. 病後児保育	
設置していない	
5. 学童保育	
設置していない	周辺の小学校に学童保育 有

医療法人山田会 八代更生病院

〒866-0043 八代市古城町1705
TEL:0965-33-4205 FAX:0965-35-8275



院長からの 応援宣言

女性医師が力を発揮できる職場づくりを目指しています。応援しますので、やりがいのある仕事を見つけませんか。

女性医師 からの メッセージ

当院には、子育て経験のある女性医師が多く勤務しています。育児で完全に仕事を休んでいる期間が長くなると復帰への意欲が低下します。続けていれば、いずれやりがいも満足度も取り戻せます。楽しく仕事をする生活を選択しませんか。

院長：宮本 憲司郎

病床数	260	全体医師数	常勤： 7名・非常勤： 13名・研修医： 0名(うち女性医師数／ 常勤： 3名・非常勤： 4名・研修医： 0名)
診療科名	精神科 心療内科 内科		

1. 女性医師の勤務環境について		
短時間正規雇用制度	有	
複数担当制	無	
年次有給休暇	有	
妊娠時の勤務形態	当直免除	有
	時間外勤務免除	有
	短時間勤務制度	有
産前産後休暇期間	産前 8週 産後 6週	
産休中の待遇	無給	
育児休業	有 (子が1.5歳に達するまで)	
育児休業中の待遇	無給	
育児期間中の勤務形態	当直免除	無
	時間外勤務免除	無
	短時間勤務制度	有
過去3年間の産休取得医師数	2名(うち女性 2名)	
過去3年間の育休取得医師数	2名(うち女性 2名)	

2. 院内保育について		
設置していない		
保育時間	(平日) <延長保育>	
	(土曜) <延長保育>	
	(日曜) <延長保育>	
24時間対応		
入所可能年齢	入所受入時期	
保育料	<院内補助>	
緊急時呼び出しなどに よる予定外の保育	日中 夜間	給食
3. 病児保育		
設置していない		
4. 病後児保育		
設置していない		
5. 学童保育		
設置していない		

独立行政法人地域医療機能推進機構 熊本総合病院

〒866-8660 八代市通町10番10号
TEL:0965-32-7111 FAX:0965-32-2772



院長からの 応援宣言

産前産後の有給休暇は勿論のこと、育児休業の確保・当直やオンコールや夜間呼び出しの免除・短時間労働など、女性医師が働きやすい病院職場環境を作って病院チームみんなでサポートします。

女性医師 からの メッセージ

女性医師の職場復帰は大変難しいもので、たくさんの助けが必要です。当直やオンコール免除も不可欠ですし、働いている間の子供の預け先の確保(院内保育など)も重要かと思えます。今後、さらに環境が整備され、仕事と子育てを両立する仲間が増えていくことを願います。現在の職場では、復帰に向けていろいろな相談に対応してもらいとても助かっています。

院長：島田 信也

病床数	344	全体医師数	常勤： 50名・非常勤： 0名・研修医： 3名(うち女性医師数／ 常勤： 9名・非常勤： 0名・研修医： 1名)
診療科名	内科 腫瘍内科 感染症内科 アレルギー疾患内科 血液内科 呼吸器内科 循環器内科 消化器内科 胃腸内科 内視鏡内科 神経内科 腎臓内科 人工透析内科 糖尿病内科 内分泌内科 代謝内科 脂質代謝内科 外科 呼吸器外科 消化器外科 乳腺外科 肛門外科 腫瘍外科 肝臓外科 膵臓外科 胆のう外科 食道外科 胃外科 大腸外科 内視鏡外科 疼痛緩和外科 心血管外科 整形外科 リハビリテーション科 脳神経外科 耳鼻咽喉科 頭頸部外科 皮膚科 泌尿器科 産婦人科 眼科 放射線科 放射線治療科 病理診断科 アレルギー科 麻酔科		

1. 女性医師の勤務環境について		
短時間正規雇用制度	有	
複数担当制	有	
年次有給休暇	有	
妊娠時の勤務形態	当直免除	有
	時間外勤務免除	有
	短時間勤務制度	有
産前産後休暇期間	産前 6週 産後 8週	
産休中の待遇	有給	
育児休業	有 (子が3歳に達するまで)	
育児休業中の待遇	無給	
育児期間中の勤務形態	当直免除	有
	時間外勤務免除	有
	短時間勤務制度	有
過去3年間の産休取得医師数	3名(うち女性 3名)	
過去3年間の育休取得医師数	3名(うち女性 3名)	

2. 院内保育について		
設置していない		
保育時間	(平日) <延長保育>	
	(土曜) <延長保育>	
	(日曜) <延長保育>	
24時間対応		
入所可能年齢	入所受入時期	
保育料	<院内補助>	
緊急時呼び出しなどに よる予定外の保育	日中 夜間	給食
3. 病児保育		
設置していない		
4. 病後児保育		
設置していない		
5. 学童保育		
設置していない	周辺の小学校に学童保育 有	



院長：工藤 惇三

院長からの
応援宣言

当院では、働く女性を支援するため、育児休業、介護休業が取得できるほか、育児短時間及び介護短時間での勤務が可能です。また、子の看護休暇、介護休暇を取得できる制度もあります。是非、当院と一緒に働きましょう。

女性医師
からの
メッセージ

妊娠中や育児中の女性医師も働きやすいように環境が整っております。例えば、妊娠中の当直免除を始め、育児中の時短勤務や時間外勤務・当直の免除が希望できます。産婦人科での妊婦健診や急な受診、分娩も可能です。また、病院内の敷地に院内保育所が設置されており、産後も母乳育児を継続したい場合は、休憩時間の授乳も可能です。保育所での急病の場合には、院内の小児科受診も可能です。

病床数	410	全体医師数	常勤:72名・非常勤:1名・研修医:6名・出向研修医:3名(うち女性医師数/常勤:16名・非常勤:1名・研修医:0名・出向研修医:1名)
診療科名	内科 呼吸器内科 消化器内科 神経内科 糖尿病・代謝内科 精神科 循環器内科 小児科 外科 胸部・心臓血管外科 整形外科 形成外科 脳神経外科 皮膚科 泌尿器科 産婦人科 眼科 耳鼻咽喉科 リハビリテーション科 放射線科 麻酔科 病理診断科		

1. 女性医師の勤務環境について		
短時間正規雇用制度	有	
複数担当制	有	
年次有給休暇	有	
妊娠時の勤務形態	当直免除	有
	時間外勤務免除	有
	短時間勤務制度	有
産前産後休暇期間	産前 8 週 産後 8 週	
産休中の待遇	有給	
育児休業	有 (子が1歳に達するまで)	
育児休業中の待遇	無給	
育児期間中の勤務形態	当直免除	有
	時間外勤務免除	有
	短時間勤務制度	有
過去3年間の産休取得医師数	2名(うち女性 2名)	
過去3年間の育休取得医師数	2名(うち女性 2名)	

2. 院内保育について	
設置している	定員 15名 利用者数 ★名
保育時間	(平日) 8時00分～18時00分 <延長保育> 有 21時00分まで ※第2、第4週のみ
	(土曜) 8時00分～18時00分 <延長保育> 有 21時00分まで ※第2、第4週のみ
	(日曜) 8時00分～18時00分 <延長保育> 有 21時00分まで ※第2、第4週のみ
24時間対応	無
入所可能年齢	0歳から 小学校入学まで
入所受入時期	随時
保育料	月額 35,600円 <院内補助> 無
緊急時呼び出しなどによる予定外の保育	日中 無 給食 無 夜間 有
3. 病児保育	
設置していない	応相談
4. 病後児保育	
設置していない	応相談
5. 学童保育	
設置していない	周辺の小学校に学童保育 有

八代病院



院長：沼田 陽市

院長からの
応援宣言

女性医師も大歓迎です。勤務環境はご相談ください。

女性医師
からの
メッセージ

病床数	149	全体医師数	常勤: 4名・非常勤: 6名・研修医: 0名(うち女性医師数/常勤: 0名・非常勤: 0名・研修医: 0名)
診療科名	精神科 神経科		

1. 女性医師の勤務環境について		
短時間正規雇用制度	無	
複数担当制	無	
年次有給休暇	有	
妊娠時の勤務形態	当直免除	有
	時間外勤務免除	有
	短時間勤務制度	有
産前産後休暇期間	産前 6 週 産後 8 週	
産休中の待遇	無給	
育児休業	有 (子が1.5歳に達するまで)	
育児休業中の待遇	無給	
育児期間中の勤務形態	当直免除	有 無
	時間外勤務免除	有 無
	短時間勤務制度	有 無
過去3年間の産休取得医師数	0名(うち女性 0名)	
過去3年間の育休取得医師数	0名(うち女性 0名)	

2. 院内保育について	
設置している	定員 10名 利用者数 5名
保育時間	(平日) 8時00分～17時30分 <延長保育> 有 19時30分まで
	(土曜) 8時00分～17時30分 <延長保育> 無
	(日曜) 8時00分～17時30分 <延長保育> 無
24時間対応	無
入所可能年齢	0歳から 3歳
入所受入時期	随時
保育料	1回 400円 <院内補助> 無
緊急時呼び出しなどによる予定外の保育	日中 有 給食 無 夜間 無
3. 病児保育	
設置していない	
4. 病後児保育	
設置していない	
5. 学童保育	
設置していない	

国保水俣市立 総合医療センター

〒867-0041 水俣市天神町1丁目2番1号
TEL:0966-63-2101 FAX:0966-63-1393



院長からの
応援宣言

近年は、女性医師の割合が高くなっておりまして、女性医師が働きやすい環境を整えることが非常に重要と考えております。当センターでは、産前産後休暇や育児休業などの休暇・休業制度の整備、院内保育所の設置など、女性医師が働きやすい環境づくりを進めてまいりました。今後も、女性医師が安心して働ける環境を整えていきます。

女性医師
からの
メッセージ

皮膚科の井上久仁子と申します。現在は皮膚科非常勤医師ですが、昨年は2歳と4歳の子供をかかえて水俣市立総合医療センターで常勤をしていました。水俣は認可保育園が多く、待機児童はいません。常勤の仕事は忙しかったですが、病院の院内保育所を休日も利用でき、当直も免除していただいたので大変助かりました。水俣は子育てには良い環境です。

院長：坂本 不出夫

病床数	401	全体医師数	常勤：49名・非常勤：31名・研修医：0名(うち女性医師数)	常勤：4名・非常勤：6名・研修医：0名
診療科名	呼吸器内科 神経内科 循環器内科 代謝内科 小児科 外科 整形外科 脳神経外科 産婦人科 皮膚科 泌尿器科 眼科 耳鼻いんこう科 放射線科 麻酔科 リハビリテーション科 消化器内科 歯科口腔外科			

1. 女性医師の勤務環境について		
短時間正規雇用制度	無	
複数担当制	有	
年次有給休暇	有	
妊娠時の勤務形態	当直免除	有
	時間外勤務免除	有
	短時間勤務制度	無
産前産後休暇期間	産前 8週 産後 8週	
産休中の待遇	有給	
育児休業	有 (子が3歳に達するまで)	
育児休業中の待遇	無給	
育児期間中の勤務形態	当直免除	有
	時間外勤務免除	有
	短時間勤務制度	無
過去3年間の産休取得医師数	0名(うち女性 0名)	
過去3年間の育休取得医師数	0名(うち女性 0名)	

2. 院内保育について	
設置している	定員 25名 利用者数 16名
保育時間	(平日) 7時30分～18時00分 <延長保育> 有 19時30分まで
	(土曜) 7時30分～18時00分 <延長保育> 無
	(日曜) 7時30分～18時00分 <延長保育> 無
24時間対応	無
入所可能年齢	0歳から6歳
入所受入時期	随時
保育料	月額25,000円(1人目25,000円、2人目12,000円) <院内補助> 無
緊急時呼び出しなどに よる予定外の保育	日中 無 夜間 無 給食 有
3. 病児保育	
設置していない	
4. 病後児保育	
設置していない	
5. 学童保育	
設置していない	周辺の小学校に学童保育 有

球磨郡公立 多良木病院

〒868-0501 球磨郡多良木町多良木4210番地
TEL:0966-42-2560 FAX:0966-42-6788



院長からの
応援宣言

保育環境を整え勤務時間もフレキシブルとして、育児をしながらの診療に協力します。

女性医師
からの
メッセージ

●現在、病院として女性医師が働きやすい環境づくりを推進しています。院内には保育施設が設置され、病児保育にも対応が可能であり、その他役場のファミリーサポートなど仕事と家庭を両立するための支援体制もとられています。理解ある先生方、職場の方々のもと、男女関係なく成長、活躍している病院です。(内科女性医師)
●院内での協力関係が良好であり、急患に対してはファーストコールの医師が対応してくれるため、待機当番であっても呼び出されることは少ないです。(呼吸器科女性医師)

院長：大島 茂樹

病床数	199	全体医師数	常勤：14名・非常勤:5,668名・研修医：0名(うち女性医師数)	常勤：1名・非常勤:1,458名・研修医：0名
診療科名	内科 循環器科 呼吸器科 外科 消化器科 整形外科 小児科 産婦人科 脳神経外科 眼科 耳鼻咽喉科 心臓血管外科 歯科 皮膚科 泌尿器科 リハビリテーション科			

1. 女性医師の勤務環境について		
短時間正規雇用制度	有	
複数担当制	有	
年次有給休暇	有	
妊娠時の勤務形態	当直免除	有
	時間外勤務免除	有
	短時間勤務制度	有
産前産後休暇期間	産前 6週 産後 8週	
産休中の待遇	有給	
育児休業	有 (子が3歳に達するまで)	
育児休業中の待遇	無給	
育児期間中の勤務形態	当直免除	有
	時間外勤務免除	有
	短時間勤務制度	有
過去3年間の産休取得医師数	0名(うち女性 0名)	
過去3年間の育休取得医師数	0名(うち女性 0名)	

2. 院内保育について	
設置していない	
保育時間	(平日) <延長保育>
	(土曜) <延長保育>
	(日曜) <延長保育>
24時間対応	
入所可能年齢	入所受入時期
保育料	<院内補助>
緊急時呼び出しなどに よる予定外の保育	日中 夜間 給食
3. 病児保育	
設置している	予約制 有
4. 病後児保育	
設置している	予約制 有
5. 学童保育	
設置していない	周辺の小学校に学童保育 有

独立行政法人地域医療機能推進機構 人吉医療センター

〒868-8555 人吉市老神町35番地
TEL:0966-22-2191 FAX:0966-24-2116



院長：木村 正美

院長からの
応援宣言

当院は、様々な就業形態選択をはじめ送迎や保育支援など出産、育児、介護などのライフイベントを抱える女性医師が安心して仕事を続けられるよう柔軟に対応するとともに地域に密着した中核病院として地域や行政と協力して女性医師に最大限の支援をしていきます。女性や子供、高齢者にやさしい病院、女性医師が働きやすい職場を目標に職員一同協力したいと思います。

女性医師
からの
メッセージ

私達は、当院の女性医師を中心に地域の美しい花の名前に因んだ「つくしいばらの会」という会を作っています。ある時は女性研修医、ある時は休職中の女性医師を仲間に加え、親睦を深めているものです。女性医師を取り巻く環境は難しい問題もありますが、皆さんと一緒に解決し、女性医師の目線で地域医療を盛り上げていきたいと考えています。

病床数	252	全体医師数	常勤：38名・非常勤：1名・研修医：6名(うち女性医師数／常勤：2名・非常勤：1名・研修医：0名)
診療科名	内科 呼吸器内科 消化器内科 循環器内科 代謝内分泌内科 血液内科 小児科 外科 呼吸器外科 消化器外科 血管外科 乳腺外科 整形外科 脳神経外科 神経内科 皮膚科 泌尿器科 産婦人科 眼科 耳鼻いんこう科 放射線科 リハビリテーション科 麻酔科 歯科口腔外科 救急科 病理診断科		

1. 女性医師の勤務環境について		
短時間正規雇用制度	有	
複数担当制	有	
年次有給休暇	有	
妊娠時の勤務形態	当直免除	有
	時間外勤務免除	有
	短時間勤務制度	有
産前産後休暇期間	産前 6週 産後 8週	
産休中の待遇	有給	
育児休業	有 (子が3歳に達するまで)	
育児休業中の待遇	無給	
育児期間中の勤務形態	当直免除	有
	時間外勤務免除	有
	短時間勤務制度	有
過去3年間の産休取得医師数	0名(うち女性 0名)	
過去3年間の育休取得医師数	0名(うち女性 0名)	

2. 院内保育について		
設置していない		
保育時間	(平日)	<延長保育>
	(土曜)	<延長保育>
	(日曜)	<延長保育>
24時間対応		
入所可能年齢	入所受入時期	
保育料	<院内補助>	
緊急時呼び出しなどに よる予定外の保育	日中 夜間	給食
3. 病児保育		
設置している	予約制 有	
4. 病後児保育		
設置している	予約制 有	
5. 学童保育		
設置していない	周辺の小学校に学童保育 有	

上天草市立 上天草総合病院

〒866-0293 上天草市龍ヶ岳町高戸1419-19
TEL:0969-62-1122 FAX:0969-62-1546



院長：坂本 興美

院長からの
応援宣言

限られた人員で動いています。人が財産です。女性医師の妊娠・育児等に医局のみんなでご配慮します。一緒に働きましょう。

女性医師
からの
メッセージ

病床数	195	全体医師数	常勤：18名・非常勤：1名・研修医：0名(うち女性医師数／常勤：1名・非常勤：0名・研修医：0名)
診療科名	内科 外科 整形外科 リハビリテーション科 産婦人科 小児科 泌尿器科 耳鼻咽喉科 麻酔科 循環器内科 眼科 アレルギー科 呼吸器内科 消化器内科 消化器外科 皮膚科 代謝内科 精神科 肛門外科 放射線科 神経内科 歯科 歯科口腔外科		

1. 女性医師の勤務環境について		
短時間正規雇用制度	有	
複数担当制	無	
年次有給休暇	有	
妊娠時の勤務形態	当直免除	有
	時間外勤務免除	有
	短時間勤務制度	有
産前産後休暇期間	産前 8週 産後 8週	
産休中の待遇	有給	
育児休業	有 (子が1歳に達するまで)	
育児休業中の待遇	無給	
育児期間中の勤務形態	当直免除	有
	時間外勤務免除	有
	短時間勤務制度	有
過去3年間の産休取得医師数	1名(うち女性 1名)	
過去3年間の育休取得医師数	0名(うち女性 0名)	

2. 院内保育について		
設置していない		
保育時間	(平日)	<延長保育>
	(土曜)	<延長保育>
	(日曜)	<延長保育>
24時間対応		
入所可能年齢	入所受入時期	
保育料	<院内補助>	
緊急時呼び出しなどに よる予定外の保育	日中 夜間	給食
3. 病児保育		
設置していない		
4. 病後児保育		
設置していない		
5. 学童保育		
設置していない	周辺の小学校に学童保育 有	

天草郡市医師会立 天草地域医療センター

〒863-0046 天草市亀場町食場854-1
TEL:0969-24-4111 FAX:0969-23-4086



院長からの
応援宣言

当院は天草医療圏の中核・地域医療支援病院として30名の常勤医が頑張っており、女性医師は例年2~4名の方が勤務されています。410名の職員が皆仲間であり、結婚、出産、育児、介護などさまざまな家庭環境に真摯に対応するようにしております。診療部はお互いの科に垣根のない医局、皆仲良く気兼ねなくがモットーです。

女性医師
からの
メッセージ

天草地域医療センターは天草の中核病院で、多くの症例を経験できるため自分のキャリアアップができる病院です。当直はありますが科の垣根が低く、困ったときはすぐに相談しやすい雰囲気があります。また女性医師用に別棟の更衣室もあり、女性医師への配慮が整った病院です。

院長：原田 和則

病床数	210	全体医師数	常勤：30名・非常勤：1名・研修医：0名(うち女性医師数／常勤：2名・非常勤：0名・研修医：0名)
診療科名	外科 脳外科 整形外科 内科 循環器内科 消化器内科 代謝内科 泌尿器科 小児科 麻酔科 放射線科 リハビリテーション科、		

1. 女性医師の勤務環境について		
短時間正規雇用制度	有	
複数担当制	無	
年次有給休暇	有	
妊娠時の勤務形態	当直免除	無 ※現在対象者がいませんが、要望に応じて対応します。
	時間外勤務免除	無
	短時間勤務制度	無
産前産後休暇期間	産前 6週 産後 8週	
産休中の待遇	無給	
育児休業	有 (子が1歳に達するまで)	
育児休業中の待遇	無給	
育児期間中の勤務形態	当直免除	有
	時間外勤務免除	有
	短時間勤務制度	有
過去3年間の産休取得医師数	0名(うち女性 0名)	
過去3年間の育休取得医師数	0名(うち女性 0名)	

2. 院内保育について	
設置していない	
保育時間	(平日) <延長保育>
	(土曜) <延長保育>
	(日曜) <延長保育>
24時間対応	
入所可能年齢	入所受入時期
保育料	<院内補助>
緊急時呼び出しなどによる予定外の保育	日中 夜間 給食
3. 病児保育	
設置していない	
4. 病後児保育	
設置していない	
5. 学童保育	
設置していない	周辺の小学校に学童保育 有

医療法人啓正会 酒井病院

〒863-0006 天草市本町下河内 964
TEL:0969-22-4181 FAX:0969-22-4183



院長からの
応援宣言

女性医師
からの
メッセージ

院長：★★★★

病床数	150	全体医師数	常勤：6名・非常勤：0名・研修医：0名(うち女性医師数／常勤：0名・非常勤：0名・研修医：0名)
診療科名	精神科		

1. 女性医師の勤務環境について		
短時間正規雇用制度	無	
複数担当制	無	
年次有給休暇	有	
妊娠時の勤務形態	当直免除	有
	時間外勤務免除	有
	短時間勤務制度	有
産前産後休暇期間	産前 6週 産後 8週	
産休中の待遇	有給	
育児休業	有 (子が1歳に達するまで)	
育児休業中の待遇	有給	
育児期間中の勤務形態	当直免除	有
	時間外勤務免除	有
	短時間勤務制度	有
過去3年間の産休取得医師数	0名(うち女性 0名)	
過去3年間の育休取得医師数	0名(うち女性 0名)	

2. 院内保育について	
設置していない	
保育時間	(平日) <延長保育>
	(土曜) <延長保育>
	(日曜) <延長保育>
24時間対応	
入所可能年齢	入所受入時期
保育料	<院内補助>
緊急時呼び出しなどによる予定外の保育	日中 夜間 給食
3. 病児保育	
設置していない	
4. 病後児保育	
設置していない	
5. 学童保育	
設置していない	

国民健康保険天草市立 河浦病院

〒863-1215 天草市河浦町白木河内223番地11
TEL:0969-76-1151 FAX:0969-76-1199



院長からの
応援宣言

天草市立河浦病院は、天草下島の中西部に位置し、地域医療を中心に活動しています。青い海と緑の山に囲まれた自然豊かな地域です。田舎ならではの恵まれた環境の中で、安心して勤務してもらえたいと思います。現在は男性医師のみですが、県からの派遣により女性医師が勤務された実績もあります。

女性医師
からの
メッセージ

院長：永吉 正和

病床数	99	全体医師数	常勤： 5名・非常勤： 4名・研修医： 0名(うち女性医師数)	常勤： 0名・非常勤： 0名・研修医： 0名
診療科名	外科 内科 整形外科 小児科 リハビリテーション科			

1. 女性医師の勤務環境について		
短時間正規雇用制度	有	
複数担当制	無	
年次有給休暇	有	
妊娠時の勤務形態	当直免除	有
	時間外勤務免除	有
	短時間勤務制度	有
産前産後休暇期間	産前 8週 産後 8週	
産休中の待遇	有給	
育児休業	有 (子が3歳に達するまで)	
育児休業中の待遇	無給 ※1歳になるまでは、育児休業給付金あり	
育児期間中の勤務形態	当直免除	有
	時間外勤務免除	有
	短時間勤務制度	有
過去3年間の産休取得医師数	0名(うち女性 0名)	
過去3年間の育休取得医師数	0名(うち女性 0名)	

2. 院内保育について	
設置していない	
保育時間	(平日) <延長保育>
	(土曜) <延長保育>
	(日曜) <延長保育>
24時間対応	無
入所可能年齢	入所受入時期
保育料	<院内補助>
緊急時呼び出しなどによる予定外の保育	日中 夜間 給食
3. 病児保育	
設置していない	
4. 病後児保育	
設置していない	
5. 学童保育	
設置していない	周辺の小学校に学童保育 有

社会医療法人稲穂会 天草慈恵病院

〒863-2502 天草郡苓北町上津深江278-10
TEL:0969-37-1111 FAX:0969-37-1536



院長からの
応援宣言

女性医師が安心して働ける環境を目指し、日々努力しております。それぞれの希望に対応させて頂きますので、是非ご相談ください。

女性医師
からの
メッセージ

院長：宮崎 徳義

病床数	169	全体医師数	常勤： 4名・非常勤： 25名・研修医： 0名(うち女性医師数)	常勤： 0名・非常勤： 1名・研修医： 0名
診療科名	一般内科 代調内科 循環器科 消化器科 呼吸器科 精神科・外科 整形外科 耳鼻咽喉科 血液透析 リハビリテーション科 泌尿器科 小児科 発達小児科 健診センター			

1. 女性医師の勤務環境について		
短時間正規雇用制度	有	
複数担当制	有	
年次有給休暇	有	
妊娠時の勤務形態	当直免除	有
	時間外勤務免除	有
	短時間勤務制度	有
産前産後休暇期間	産前 6週 産後 8週	
産休中の待遇	無給	
育児休業	有 (子が1歳に達するまで)	
育児休業中の待遇	無給	
育児期間中の勤務形態	当直免除	有
	時間外勤務免除	有
	短時間勤務制度	有
過去3年間の産休取得医師数	0名(うち女性 0名)	
過去3年間の育休取得医師数	0名(うち女性 0名)	

2. 院内保育について	
設置している	定員 20名 利用者数 3名
保育時間	(平日) 8時00分～18時00分 <延長保育> 有 希望まで
	(土曜) 8時00分～18時00分 <延長保育> 有 希望まで
	(日曜) <延長保育>
24時間対応	無
入所可能年齢	0歳から6歳
入所受入時期	随時
保育料	月額 10,000円 <院内補助> 無
緊急時呼び出しなどによる予定外の保育	日中 夜間 給食
3. 病児保育	
設置している	予約制 無
4. 病後児保育	
設置していない	予約制 有
5. 学童保育	
設置していない	

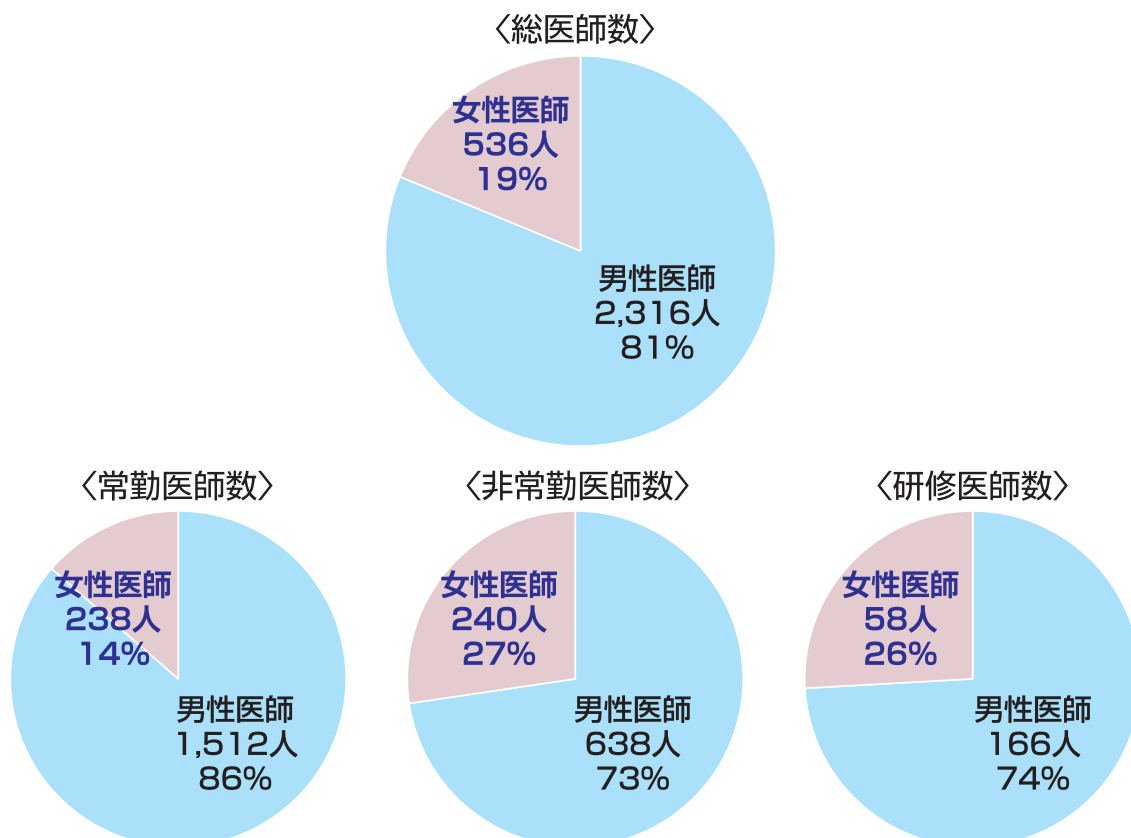
熊本県医師キャリア支援に関するアンケート調査の結果

熊本県内の100床以上を有する病院の医師支援について(表1)

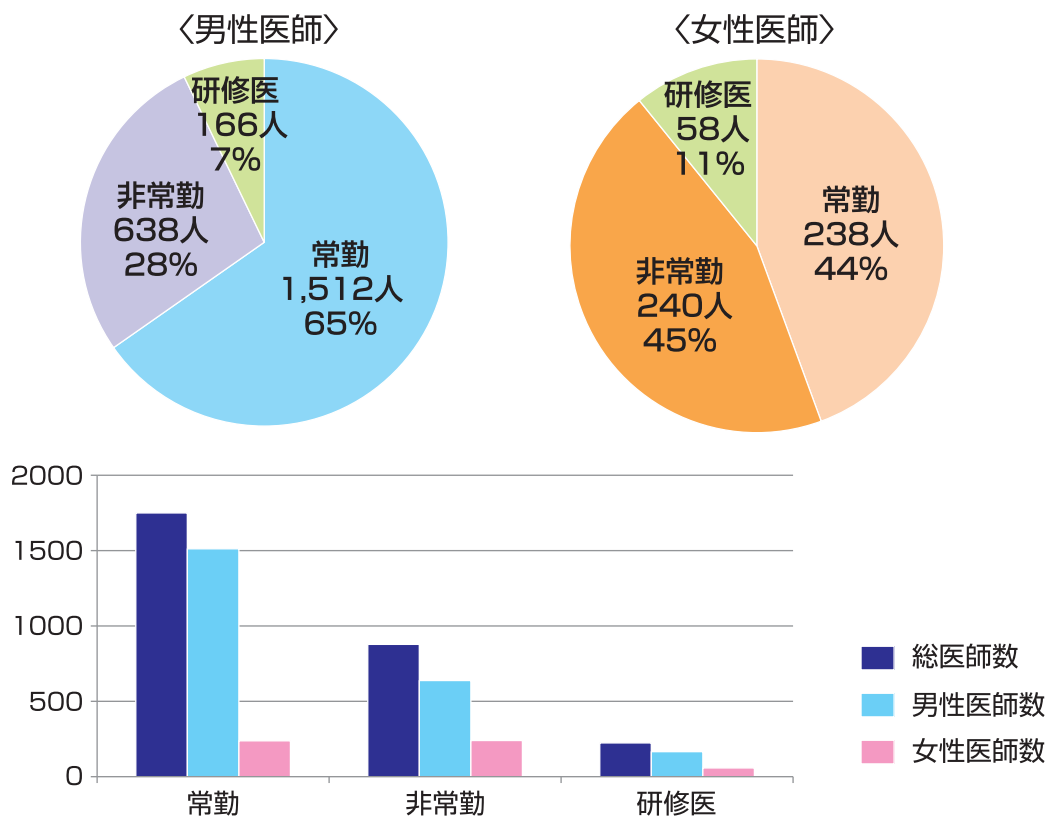
短時間正規雇用制度		37
複数担当制		24
年次有給休暇		60
妊娠時の勤務形態	当直免除	54
	時間外勤務免除	52
	短時間勤務制度	45
産休中の待遇		有給 20
育児休業		58
育児休業中の待遇		有給 3
育児期間中の勤務形態	当直免除	53
	時間外勤務免除	54
	短時間勤務制度	54
過去3年間の産休取得医師数		85
過去3年間の育休取得医師数		67

院内保育園	27
病児保育	7
病後児保育	9
学童保育	2

熊本県内の100床以上を有する病院で働く医師の男女比(図1)



熊本県内の100床以上を有する病院で働く医師の男女別勤務形態(図2)



今回のアンケートにより見えてきた課題は、まずアンケートの回答率が41.4%と低かったことが挙げられます。短期間でのご回答をお願いしたことについて改めてお詫び申し上げます。また、ソフト面では短時間正規雇用制度の普及と育休取得の普及、ハード面では院内保育はもちろん、病児、病後児保育、学童保育を充実させることが挙げられます(表1)。女性医師の活用は経営上一見マイナスに捉えられがちです。しかしながら熊本県の女性医師の割合は2012年で16.6%、そのうち25歳から29歳では38.0%が女性です。また、1996年の熊本市外の医療従事医師数は1947人、2012年は1903人ですが、男女の内訳は男性医師が1778人から1677人に減少したのに対し、女性医師は169人から226人に増加しており、地域の医師不足を女性医師が支えているといっても過言ではありません。今後の地域医療で女性医師の活用を考えることは男性医師も含めすべての医師のワークライフバランスに貢献することであり、地域医療を発展させることにつながると考えています。

次にこれらのソフト面、ハード面の支援を充実させたい一方で、女性医師が高い意識を持って働くことも重要と考えられます。今回の調査では女性医師に占める非常勤の割合は男性医師に比べて非常に高く、常勤医の男性医師に業務の負担がかかっている可能性が示唆されました(図1,2)。支援を受けるだけでなく、本当の意味での男女共同参画をめざし、すべての医師がプロフェッショナルの心を大切に自分の持てる能力を十分に社会に還元できる方法を考えていかなければならないと感じています。

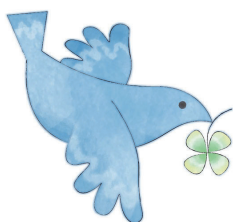
編集後記

このたびアンケートにご協力いただきました60の各病院長さま、各担当者さまには大変お世話になりました。誠にありがとうございました。今回のアンケートは先の日本医師会女性医師支援センター事業九州ブロック会議で紹介された福岡県医師会の取り組みを参考にしたものであり、情報を提供して下さった福岡県医師会の皆様にも感謝申し上げます。

また、冊子作成に当たり熊本県地域医療支援機構、熊本県医師会男女共同参画委員会、熊本県女性医師キャリア支援センターの皆様をはじめ、多方面からご協力や励ましのお声をかけていただきまして誠にありがとうございました。

余談になりますが、このサポートブックの表紙を考えるとふとMenとWomenの頭文字MとWを組み合わせるとCloverの葉のような形になることに気が付きました。CLOVERは CarrierのCとRの間にloveが入っていて、花言葉は勤勉、約束、幸運、などです。いつの日か真の男女共同参画社会が実現できる熊本、日本になることを切に願います。そして、この冊子を手に取られたすべての皆様のご多幸、ご発展を心よりお祈り申し上げます。

熊本大学医学部附属病院 男女共同参画推進委員
(地域医療支援センター特任助教) 後藤 理英子





平成27年3月

発行／熊本大学医学部附属病院男女共同参画推進委員会

協力／熊本県地域医療支援機構

熊本県医師会男女共同参画委員会

熊本県女性医師キャリア支援センター



CLOVER

熊本県医師キャリアサポートブック